

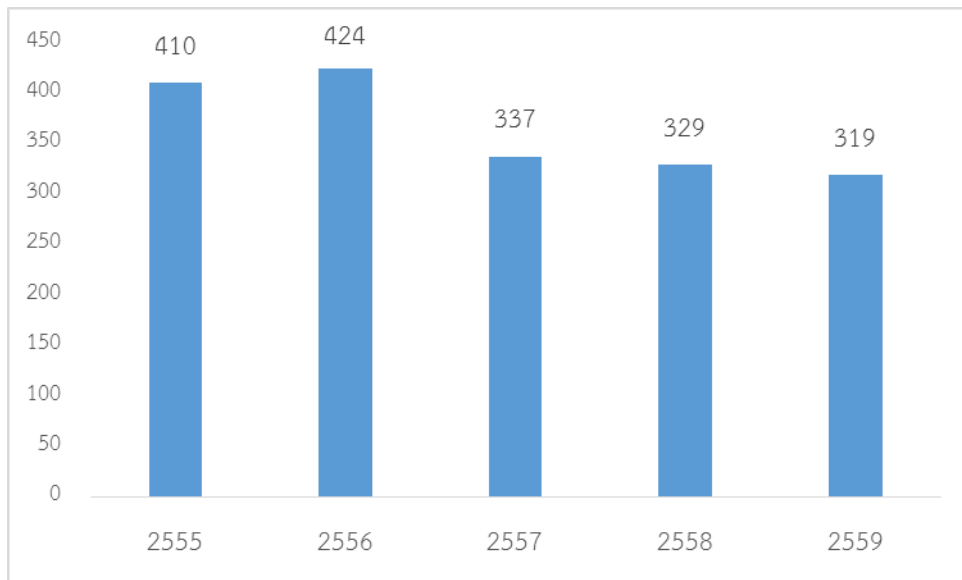
4. การเสนอผลงานวิชาการและงานตีพิมพ์

ในปีงบประมาณ 2559 คณาจารย์สำนักวิชาวิศวกรรมศาสตร์ มหาวิทยาลัยเทคโนโลยีสุรนารี ที่ปฏิบัติงาน มีจำนวนทั้งสิ้น 153 คน ได้เสนอผลงานทางวิชาการและงานตีพิมพ์ทั้งสิ้น 319 เรื่อง ซึ่งคิดเป็นผลงานการเผยแพร่ เฉลี่ยวารสารวิชาการระดับนานาชาติ 147 เรื่อง เท่ากับ 0.96 เรื่องต่ออาจารย์ 1 ท่าน และได้จำแนกผลงาน วิชาการ ดังนี้

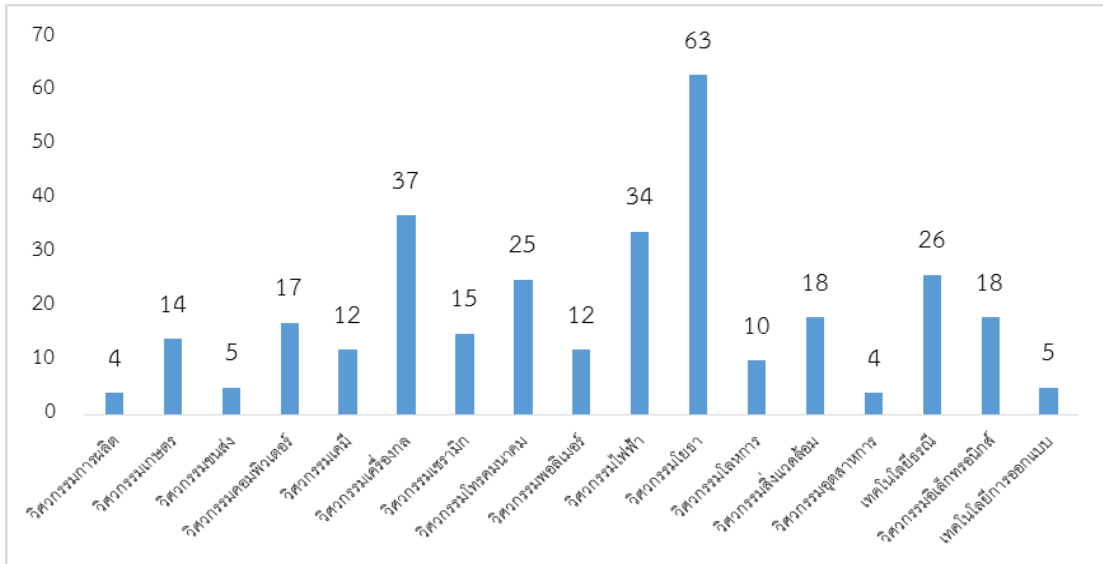
1. การตีพิมพ์ในวารสารทางวิชาการระดับนานาชาติ 147 ครั้ง
2. การตีพิมพ์ในวารสารทางวิชาการระดับชาติ 9 ครั้ง
3. การเสนอผลงานทางวิชาการแก่ที่ประชุมวิชาการระดับนานาชาติ 110 ครั้ง
4. การเสนอผลงานทางวิชาการแก่ที่ประชุมวิชาการระดับชาติ 53 ครั้ง

เมื่อเปรียบเทียบจำนวนของผลงานทางวิชาการและงานตีพิมพ์ในปีงบประมาณ 2559 กับจำนวนผลงาน ทางวิชาการ และงานตีพิมพ์ในปีงบประมาณ 2557 และ ปีงบประมาณ 2558 ปรากฏว่าลดลงร้อยละ 5.34 และ 3.03 ดังแสดงในรูปที่ 4

จำนวนผลงานวิชาการแยกตามปี 2555-2559 และรูปที่ 5 แยกตามสาขาวิชาในปี 2559



รูปที่ 4 กราฟแสดงจำนวนผลงานวิชาการแยกตามปีงบประมาณ 2555-2559



รูปที่ 5 กราฟแสดงผลงานวิชาการแยกตามสาขาวิชา ประจำปี 2559

การเสนอผลงานทางวิชาการและงานตีพิมพ์ 2559 (มกราคม 2559 – ธันวาคม 2559) แยกเป็นสาขาวิชา ดังนี้

สาขาวิชาวิศวกรรมการผลิต

วารสารวิชาการระดับนานาชาติ

1. **Sudtachat, K.,** Mayorga, M. E., and McLay, L. A. (2016). A Nested-Compliance Table Policy for Emergency Medical Service Systems Under Relocation. *Omega-International Journal of Management Science*. 58: 154-168. doi: 10.1016/j.omega.2015.06.001.

ประชุมสัมมนาวิชาการระดับนานาชาติ

2. **Poapongsakorn, P.,** and Kanchanomai, C. (2016). Effect of Loading Rate on Fracture of Closed-Cell PVC Foam Under Mixed-Mode I/II Loading. In *Asian Conference on Engineering and Natural Sciences (ACENS 2016)*. 1-3 February, 2016, Fukuoka, Japan.
3. **Siwadamrongpong, S.,** and Champee, S. (2016). A Study of Friction Coefficient of Gas Soft Nitriding and Sulfur Nitriding Treatment on the Plain Carbon and Alloy Steel. In *10th South East Asian Technical University Consortium Symposium (SEATUC 2016)*. 22-24 February, 2016, Tokyo, Japan.
4. **Sudtachat, K.** (2016). A Two-Stage Stochastic Programming Model for Districting and Transportation Lot-Size of Sugarcane. In *6th International Conference on Industrial Engineering and Operation Management (IEOM 2016)*. 8-10 March, 2016, Kuala Lumpur, Malaysia.

สาขาวิชาวิศวกรรมเกษตร

วารสารวิชาการระดับชาติ

1. Nimwinya, E., Arjharn, W., Horpibulsuk, S., Phoo-Ngernkham, T., and Poowancum, A. (2016). A Sustainable Calcined Water Treatment Sludge and Rice Husk Ash Geopolymer. *Journal of Cleaner Production*. 119: 128-134. doi: 10.1016/j.jclepro.2016.01.060.

ประชุมสัมมนาวิชาการระดับชาติ

2. กงจักร ลมวิชัย, **พรรษา ลิบลับ, และวีรชัย ออาจหาญ.** (2559). การผลิตไบโอมีเทนจากกากมันสำปะหลัง โดยใช้เส้นอัลตราโซนิคในกระบวนการย่อยสลายขั้นต้น. ใน *การประชุมวิชาการวิศวกรรมฟาร์มและเทคโนโลยีการควบคุมอัตโนมัติ ระดับชาติครั้งที่ 3*, กลุ่มวิจัยวิศวกรรมฟาร์มและเทคโนโลยีการควบคุมอัตโนมัติ มหาวิทยาลัยขอนแก่น. 25-26 พฤศจิกายน 2559, ภาควิชาวิศวกรรมเครื่องกล คณะวิศวกรรมศาสตร์ มหาวิทยาลัยขอนแก่น, อ.เมือง, จ.ขอนแก่น.
3. กิตติยาภรณ์ รองเมือง, **วีรชัย ออาจหาญ, พรรษา ลิบลับ,** และทิพย์สุภินทร์ หินชูย. (2559). การประเมินการปลดปล่อยมลพิษจากการเผาไหม้ฟางข้าวในที่โล่งแจ้ง. ใน *การประชุมวิชาการวิศวกรรมฟาร์มและเทคโนโลยีการควบคุมอัตโนมัติ ระดับชาติครั้งที่ 3*, กลุ่มวิจัยวิศวกรรมฟาร์มและเทคโนโลยีการควบคุมอัตโนมัติ มหาวิทยาลัยขอนแก่น. 25-26 พฤศจิกายน 2559, ภาควิชาวิศวกรรมเครื่องกล คณะวิศวกรรมศาสตร์ มหาวิทยาลัยขอนแก่น, อ.เมือง, จ.ขอนแก่น.
4. เกรียงไกร رایณะสุข, กัญญา โกสุมภ์ และ**สามารถ บุญอาจ.** (2559). การจำลองพฤติกรรมคาร์บอนของดินผ่านไถดินดานด้วยโปรแกรมทางพลศาสตร์ของไหลเชิงคำนวณ. ใน *การประชุมวิชาการสามัคคีวิศวกรรมเกษตรแห่งประเทศไทย ระดับชาติ ครั้งที่ 17*, สมาคมวิศวกรรมเกษตรแห่งประเทศไทย. วันที่ 8-10 กันยายน 2559, ณ ศูนย์แสดงสินค้าและการประชุม อิมแพ็ค เมืองทองธานี, กรุงเทพฯ.
5. คนธรส ถินสูงเนิน, บุญชนิด ศรีชอบธรรม, ลักส์ติยา ศรีบุญ, จันทรีจิรา ประทุมพงษ์, **กระวี ตรีอำนาจ, และ เทวรัตน์ ตรีอำนาจ.** (2559). ระบบผลิตน้ำร้อนร่วมพลังงานแสงอาทิตย์แบบตัวรับพาราโบลา-ฮีตเตอร์ไฟฟ้าแบบอัตโนมัติ. ใน *การประชุมวิชาการสามัคคีวิศวกรรมเกษตรแห่งประเทศไทย ระดับชาติ ครั้งที่ 17*, สมาคมวิศวกรรมเกษตรแห่งประเทศไทย. วันที่ 8-10 กันยายน 2559, ณ ศูนย์แสดงสินค้าและการประชุม อิมแพ็ค เมืองทองธานี, กรุงเทพฯ.
6. ชัยมงคล ทองนาค, **พรรษา ลิบลับ, และวีรชัย ออาจหาญ.** (2559). ผลของน้ำมันจากขยะพลาสติคต่อสมรรถนะและการปลดปล่อยมลพิษในเครื่องยนต์ดีเซล. ใน *การประชุมวิชาการวิศวกรรมฟาร์มและเทคโนโลยีการควบคุมอัตโนมัติ ระดับชาติครั้งที่ 3*, กลุ่มวิจัยวิศวกรรมฟาร์มและเทคโนโลยีการควบคุมอัตโนมัติ มหาวิทยาลัยขอนแก่น. 25-26 พฤศจิกายน 2559, ภาควิชาวิศวกรรมเครื่องกล คณะวิศวกรรมศาสตร์ มหาวิทยาลัยขอนแก่น, อ.เมือง, จ.ขอนแก่น.
7. ณรงค์เดช ชื่อสกุลรัตน์, และ**สามารถ บุญอาจ.** (2559). การทดสอบเพื่อหามุมตัดที่เหมาะสมสำหรับกลไกตัดท่อนพันธุ์ในเครื่องปลูกมันสำปะหลัง. ใน *การประชุมวิชาการสามัคคีวิศวกรรมเกษตรแห่งประเทศไทย ระดับชาติ ครั้งที่ 17*, สมาคมวิศวกรรมเกษตรแห่งประเทศไทย. วันที่ 8-10 กันยายน 2559, ณ ศูนย์แสดงสินค้าและการประชุม อิมแพ็ค เมืองทองธานี, กรุงเทพฯ.
8. ณัฐพร ชัชวาลชาติตรี, และ**ธีรภาพ จุลยุเสณ.** (2559). การหาสภาวะที่เหมาะสมของการปรับสภาพฟางข้าวด้วยต่าง. ใน *การประชุมวิชาการสามัคคีวิศวกรรมเกษตรแห่งประเทศไทย ระดับชาติ ครั้งที่ 17*, สมาคมวิศวกรรมเกษตรแห่งประเทศไทย. วันที่ 8-10 กันยายน 2559, ณ ศูนย์แสดงสินค้าและการประชุม อิมแพ็ค เมืองทองธานี, กรุงเทพฯ.
9. ทิวา สายประดิษฐ์, ณรงค์ฤทธิ์ บุญกล้า, กิ่งฟ้า กรานไพร, ศตวรรษ พงศบุตร, **กระวี ตรีอำนาจ, และ เทวรัตน์ ตรีอำนาจ.** (2559). การศึกษาการลดอุณหภูมิผลผลิตเกษตรขั้นต้นด้วยอากาศเย็นแบบบังคับจากเครื่องระเหยน้ำ. ใน *การประชุมวิชาการเทคโนโลยีหลังการเก็บเกี่ยว ครั้งที่ 14*, ศูนย์นวัตกรรมเทคโนโลยีหลังการเก็บเกี่ยว. 2-3 มิถุนายน 2559, โรงแรมเวียงอินทร์ จ.เชียงราย.

10. อีรวัดน์ เจเถื่อน, พยุงศักดิ์ จุลยุเสณ, คธา วาทกิจ, และจรรยาศักดิ์ สมพงษ์. (2559). การจำลองระบบ ออกแบบเส้นทางของรถแทรกเตอร์อัตโนมัติเพื่อการเลี่ยงกัลดรถที่หัวแปลง. ใน *การประชุมวิชาการสมาคมวิศวกรรมเกษตรแห่งประเทศไทย ระดับชาติ ครั้งที่ 17*, สมาคมวิศวกรรมเกษตรแห่งประเทศไทย. วันที่ 8-10 กันยายน 2559, ณ ศูนย์แสดงสินค้าและการประชุม อิมแพ็ค เมืองทองธานี, กรุงเทพฯ.
11. อีรวัดน์ ชื่นอัครดงคต, ไพฑูรย์ สกกุลแพทย์, ธันวา แสงเจริญโรจน์, ฉันทพัฒน์ บุญลาด, กระจวี ตรีอำนรรค, และ เทวรัตน์ ตรีอำนรรค. (2559). เครื่องปอกเปลือกและคว้านเมล็ดเงาะกึ่งอัตโนมัติ. ใน *การประชุมวิชาการเทคโนโลยีหลังการเก็บเกี่ยว ครั้งที่ 14*, ศูนย์นวัตกรรมเทคโนโลยีหลังการเก็บเกี่ยว. 2-3 มิถุนายน 2559, โรงแรมเวียงอินทร์ จ.เชียงราย.
12. เบญจวรรณ วานมนตรี, เทวรัตน์ ตรีอำนรรค, และกระจวี ตรีอำนรรค. (2559) ความเสี่ยงของผู้บริโภคในการ รับสารตะกั่วจากไข่เยี่ยวม้า. ใน *การประชุมวิชาการสมาคมวิศวกรรมเกษตรแห่งประเทศไทย ระดับชาติ ครั้งที่ 17*, สมาคมวิศวกรรมเกษตรแห่งประเทศไทย. วันที่ 8-10 กันยายน 2559, ณ ศูนย์แสดงสินค้าและการประชุม อิมแพ็ค เมืองทองธานี, กรุงเทพฯ.
13. นัยวัฒน์ สุขทั้ง, วีรชัย อัจหาญ, พรรษา ลิบลับ, และทิพย์สุภินทร์ หินชุย. (2559). การผลิตแก๊สสังเคราะห์ จากชีวมวลโดยใช้กระบวนการพลาสมาแก๊สซิฟิเคชัน. ใน *การประชุมวิชาการวิศวกรรมฟาร์มและเทคโนโลยี การควบคุมอัตโนมัติ ระดับชาติครั้งที่ 3*, กลุ่มวิจัยวิศวกรรมฟาร์มและเทคโนโลยีการควบคุมอัตโนมัติ มหาวิทยาลัยขอนแก่น. 25-26 พฤศจิกายน 2559, ภาควิชาวิศวกรรมเครื่องกล คณะวิศวกรรมศาสตร์ มหาวิทยาลัยขอนแก่น, อ.เมือง, จ.ขอนแก่น.
14. สุวรรณ เอกรัมย์, จินตพร กลิ่นสุข, และวีระศักดิ์ เลิศศิริโยธิน. (2559). การวัดสีผักกาดหอมพันธุ์ภูมิล้านช้างด้วย เทคนิคการประมวลผลภาพ. ใน *การประชุมวิชาการเทคโนโลยีหลังการเก็บเกี่ยว ครั้งที่ 14*, ศูนย์นวัตกรรม เทคโนโลยีหลังการเก็บเกี่ยว. 2-3 มิถุนายน 2559, โรงแรมเวียงอินทร์ จ.เชียงราย.

สาขาวิชาวิศวกรรมขนส่ง

วารสารวิชาการระดับนานาชาติ

1. Jomnonkwao, S., and Ratanavaraha, V. (2016). Measurement Modelling of the Perceived Service Quality of a Sightseeing Bus Service: An Application of Hierarchical Confirmatory Factor Analysis. *Transport Policy*. 45: 240-252. doi: 10.1016/j.tranpol.2015.04.001.
2. Watthanaklang, D., Ratanavaraha, V., Chatpattananan, V., and Jomnonkwao, S. (2016). Measuring the Motivation to Ride Bicycles for Tourism Through a Comparison of Tourist Attractions. *Transport Policy*. 52: 153-163. doi: 10.1016/j.tranpol.2016.08.004.

ประชุมสัมมนาวิชาการระดับนานาชาติ

3. Chawong, K., Ratanavaraha, V., and Rattanaphanee P. (2016). Experimental and Theoretical Study of Liquid-liquid Equilibrium of Water + 1-Butanol + Inorganic Salt Systems. In *14th International Conference on Properties and Phase Equilibria for Product and Process Design (PPEPPD 2016)*. 22-26 May, 2016, Porto, Portugal.
4. Johnstone, L., and Ratanavaraha, V. (2016). Viability of High Speed Rail Alternatives in Southern India. In *Australasian Transport Research Forum 2016*. 16-18 November, 2016, Melbourne, Australia.

5. **Meeyai, S.** (2016). Store Patronage Models for a Grocery Market in a Regional City in Thailand: Frequency of Visits and Amount of Spending. In *4th International Conference on Contemporary Marketing Issues*. 22-24 June, 2016, Heraklion, Greece.

สาขาวิชาวิศวกรรมคอมพิวเตอร์

วารสารวิชาการระดับนานาชาติ

1. Chaiyakhan, K., **Kerdprasop, N.** and **Kerdprasop, K.** (2016). Mammography Image Classification and Clustering Using Support Vector Machine and K-Means. *ICIC Express Letters, Patr B: Application*. 7(5): 961-967.
2. Chaiyakhan, K., **Kerdprasop, N.**, and **Kerdprasop, K.** (2016). Feature Selection Techniques for Breast Cancer Image Classification with Support Vector Machine. *Lecture Notes in Engineering and Computer Science*. (Vol. 1, pp. 327-332). Hong Kong: Newswood Limited.
3. Chuentawat, R., Bunrit, S., Ruangudomsakul, C., **Kerdprasop, N.**, and **Kerdprasop, K.** (2016). Artificial Neural Networks and Time Series Models for Electrical Load Analysis. *Lecture Notes in Engineering and Computer Science*. 1(2016): 274-279.
4. **Horkaew, P.**, and Sinthanayothin, C. (2016). Curvilinear Hole Filling for 3D Digital Dental Models. *International Journal of Medical Engineering and Informatics*. 8(1): 76-84. doi: 10.1504/IJMEI.2016.073694
5. **Kerdprasop, K.**, and **Kerdprasop, N.** (2016) Geo-Information Knowledge Base System for Drought Pattern Search. *Lecture Notes in Computer Science (including subseries Lecture Notes in Artificial Intelligence and Lecture Notes in Bioinformatics)* (Vol. 9788, pp. 332-344). United States: Springer Verlag. doi: 10.1007/978-3-319-42111-7_26
6. **Kerdprasop, K.**, and **Kerdprasop, N.** (2016) Remote Sensing Based Model Induction for Drought Monitoring and Rainfall Estimation. *Lecture Notes in Computer Science (including subseries Lecture Notes in Artificial Intelligence and Lecture Notes in Bioinformatics)* (Vol. 9788, pp. 356-368). United States: Springer Verlag. doi: 10.1007/978-3-319-42111-7_28
7. **Kerdprasop, N.**, and **Kerdprasop, K.** (2016). Regression Tree Analysis of CO₂ Emissions and Environmental Factors to the Survival Rate of Population in Thailand and China. *Paper presented at the Lecture Notes in Engineering and Computer Science* (Vol. 1, pp. 286-290). Hong Kong: Newswood Limited.
8. Puttinaovarat, S., Khaimook, K., **Polnigongit, W.**, and **Horkaew, P.** (2016). Robust Water Body Extraction from Landsat Imagery by Using Gradual Assignment of Water Index and DSM. *Paper presented at the IEEE 2015 International Conference on Signal and Image Processing Applications, ICSIPA 2015 - Proceedings* (pp. 122-126). : Institute of Electrical and Electronics Engineers Inc.. doi: 10.1109/ICSIPA.2015.7412175
9. Wanapu, S., Fung, C. C., **Kerdprasop, N.**, **Chamnongsri, N.**, and **Niwattanakul, S.** (2016). An Investigation on the Correlation of Learner Styles and Learning Objects Characteristics in a

Proposed Learning Objects Management Model (LOMM). *Education and Information Technologies*. 21(5): 1113-1134. doi: 10.1007/s10639-014-9371-3

วารสารวิชาการระดับชาติ

10. Chuentawat, R., Kerdprasop, K., and Kerdprasop, N. (2016). The Forecast of Electrical Power Distribution Unit Using Support Vector Regression Optimized with Genetic Algorithm. *Suranaree J. Sci. Technol.* 23(3).

ประชุมสัมมนาวิชาการระดับนานาชาติ

11. Boonsingh, P., Srisuruk, W., and Chamniprasart, K. (2016). Design and Prototyping of Controlling an Automated Storage and Retrieval System. In *SEATUC 2016 Shibaura Institute of Technology*. 22-24 February, 2016, Tokyo, Japan.
12. Bunrit, S., Chanklan, R., Boonamnuay, S., Kerdprasop, N., and Kerdprasop, K. (2016). Neural Network-Based Analysis of Precipitation and Remotely Sensed Data. In *The 24th International MultiConference of Engineers and Computer Scientists (IMECS 2016)*. 16-18 March, 2016, 16-18 March 2016, Hong Kong.
13. Kaewkasi, C., Srisuruk, W., Sudsee, B., and Ngoenthai, P (2016). A Study of a Native Docker Clustering System on a Power-Constrained Environment. In *SEATUC 2016 Shibaura Institute of Technology*. 22-24 February, 2016, Tokyo, Japan.
14. Kerdprasop, K., and Kerdprasop, N. (2016). A Short Term Co-Movement Detection of Financial Data. In *2016 2nd IEEE International Conference on Computer and Communications (ICCC 2016)*. 14-17 October, 2016, Chengdu, China.
15. Kerdprasop, K., and Kerdprasop, N. (2016). Rainfall Estimation Models Induced from Ground Station and Satellite Data. In *The 24th International MultiConference of Engineers and Computer Scientists (IMECS 2016)*. 16-18 March, 2016, Hong Kong.
16. Kerdprasop, N., and Kerdprasop, K. (2016). Remote Sensing Based Modeling of Dengue Outbreak with Regression and Binning Classification. In *2016 2nd IEEE International Conference on Computer and Communications (ICCC 2016)*. 14-17 October, 2016, Chengdu, China.

ประชุมสัมมนาวิชาการระดับชาติ

17. ณัฐพงษ์ สุธรรมมา, และกิตติศักดิ์ เกิดประสพ. (2559). การวิเคราะห์พารามิเตอร์ของอัลกอริทึมซัพพอร์ตเวกเตอร์แมชชีนเพื่อรู้จำหน้าบุคคลสำคัญ. ใน *การประชุมวิชาการระดับชาติ มหาวิทยาลัยเทคโนโลยีราชมงคลครั้งที่ 6 (6th RMUTNC)*, มหาวิทยาลัยเทคโนโลยีราชมงคลสุวรรณภูมิ. 23-25 กรกฎาคม 2559, มหาวิทยาลัยเทคโนโลยีราชมงคลสุวรรณภูมิ ศูนย์หันตรา, จ.พระนครศรีอยุธยา.

สาขาวิชาวิศวกรรมเคมี

วารสารวิชาการระดับนานาชาติ

1. Golman, B. (2016). Transient Kinetic Analysis of Multipath Reactions: an Educational Module Using the Ipython Software Package. *Education for Chemical Engineers*. 15: 1-18. doi: 10.1016/j.ece.2015.12.002.

2. Maosoongnern, S., **Flood, C.**, Flood, A. E., and Ulrich, J. (2016). Crystallization of Lysozyme From Lysozyme - Ovalbumin Mixtures: Separation Potential and Crystal Growth Kinetics. *Journal of Crystal Growth*. doi: 10.1016/j.jcrysgro.2016.09.049
3. Sirling, P., **Wongkoblup, A.**, and **Tangsathitkulchai, C.** (2016). Computer Simulation Study for Methane and Hydrogen Adsorption on Activated Carbon Based Catalyst. *Adsorption-Journal of the International Adsorption Society*. 22(4-6): 707-715. doi: 10.1007/s10450-016-9763-3.
4. **Tangsathitkulchai, C.**, Junpoirom, S. and Katesa, J. (2016). Carbon Dioxide Adsorption in Nanopores of Coconut Shell Chars for Pore Characterization and the Analysis of Adsorption Kinetics. *Journal of Nanomaterials*. 2016(2016): 4292316.

วารสารวิชาการระดับชาติ

5. Chawong, K., Daegpradab, B., **Rattanaphanee, P.** (2016). Aluminium Alginate as a Solid Catalyst for Esterification of Lactic Acid with 1-Butanol. *KKU Engineering Journal*, 43(53): 236-238.

ประชุมสัมมนาวิชาการระดับนานาชาติ

6. Keyurapan, P., and **Wongkoblup, A.** (2016). Simulation Study for Argon Adsorption in Ink Bottle Pore Model of Porous Carbon. Poster Presented at 6th *International Colloids Conference*. 19-22 June, 2016, Berlin, Germany.
7. Chawong, K., and **Rattanaphanee, P.** (2016). Investigation of Salting Effect on Liquid-Liquid Equilibrium for Extraction of Lactic Acid Using 1-Butanol. In 14th *International Conference on Properties and Phase Equilibria for Product and Process Design (PPEPPD 2016)*. 22-26 May, 2016, Porto, Portugal.
8. Chawong, K., Daengpradab, B. and **Rattanaphanee, P.** (2016). Aluminum Alginate as a Solid Catalyst for Esterification of Lactic Acid with 1-Butanol. In *the 6th KKU International Engineering Conference 2016*, Faculty of Engineering, Khon Kaen university. 3-5 August, 2016, Pullman Khon Kaen Raja Orchid Hotel, Khon Kaen, Thailand.
9. Kongsamai, P., **Maneedaeng, A.**, **Flood, C.**, Horst, J.H., and Flood, A.E. (2016). Mechanisms of the Effect of Additives on Preferential Crystallization of Asparagine Monohydrate. In *The 12th International Workshop of the Crystal Growth of Organic Materials (CGOM 12)*. 26-30 June, 2016, Great Hall, University of Leeds, United Kingdom.
10. Simla, S., and **Maneedaeng, A.** (2016). Phase Behaviors and Physical Properties of Microemulsion of Palm Oil and Ethanol Emulsified by Low HLB Type of Anionic and Cationic Surfactants. In *The American Institute of Chemical Engineers – Annual Meeting 2016 (AIChE 2016)*. 13-18 November, 2016, San Francisco, USA.
11. Sirisoontornpanit, T., **Wongkoblup, A.** & **Junpirom, S.** (2016). Effect of Rice Husk Ash Based Silicon Dioxide on the Properties of Suz-4 Zeolite. In the 3rd *International Conference on Mechanical Structures and Smart Materials*, BOSI Education & Consultancy Co, Ltd China. 22-23 October, 2016. Nanjing, China.

ประชุมสัมมนาวิชาการระดับชาติ

12. ชลธิรา บุญฟุ้ง, นิพัทธ์ เกตุประเสริฐ, ชัยยศ ตั้งสถิตกุลชัย, และอดิชาติ วงศ์กอบลาภ. (2559). ผลของหมู่ฟังก์ชันและความขรุขระบนพื้นผิวของแก้วพูนต่อการดูดซับแก๊สคาร์บอนไดออกไซด์ ด้วยวิธีการสร้างแบบจำลองมอนติคาร์โล. ใน *การประชุมวิชาการวิศวกรรมเคมีและเคมีแห่งประเทศไทย ครั้งที่ 26 (TichE2016)*, สมาคมวิศวกรรมเคมีและเคมีประยุกต์แห่งประเทศไทย. 26-28 ตุลาคม 2559, ศูนย์ประชุมอุทยานวิทยาศาสตร์ประเทศไทย, จ. ปทุมธานี.

สาขาวิชาวิศวกรรมเครื่องกล

วารสารวิชาการระดับนานาชาติ

1. **Boonporm, P.** (2016). Skid Steer Mobile Robot Path Tracking With Control Gain Adjustment By Yaw Rate Compensation. *Romanian Review Precision Mechanics, Optics and Mechatronics*. 2016(50): 136-141.
2. **Boonporm, P.,** and Tantawiroon, N. (2016). Mobile Robot Path Tracking Using Slip Estimation for Kinematics Information. *Paper presented at MATEC Web of Conferences* (Vol. 81, Art. No. 04013). : EDP Sciences. doi: 10.1051/mateconf/20168104013.
3. Charoensuk, K., Numanoy, N., and **Srisertpol, J.** (2016). Verifying Objects Inside Packaging Box on Belt Conveyor by Weight Estimator. *Paper presented at the Proceedings of 2015 IEEE Advanced Information Technology, Electronic and Automation Control Conference, IAEEAC 2015* (pp. 470-474). China: Institute of Electrical and Electronics Engineers Inc.. doi: 10.1109/IAEEAC.2015.7428597.
4. **Fangsuwannarak, K.,** Wanriko, P., and **Fangsuwannarak, T.** (2016). Effect of Bio-Polymer Additive on the Fuel Properties of Palm Biodiesel and on Engine Performance Analysis and Exhaust Emission. *Energy Procedia*. 100: 227-236. doi: <http://dx.doi.org/10.1016/j.egypro.2016.10.170>.
5. Lapuerta, M., Sánchez-Valdepeñas, J., Bolonio, D., and **Sukjit, E.** (2016). Effect of fatty acid composition of methyl and ethyl esters on the lubricity at different humidities. *Fuel*. 184: 202-210. doi: 10.1016/j.fuel.2016.07.019.
6. Ming, T., Gong, T., De Richter, R. K., Liu, W., and **Koonsrisuk, A.** (2016). Freshwater generation from a solar chimney power plant. *Energy Conversion and Management*. 113: 189-200. doi: 10.1016/j.enconman.2016.01.064.
7. Nerakae, P., **Uangpairoj, P.,** and **Chamnirasart, K.** (2016). Using Machine Vision for Flexible Automatic Assembly System. *Paper presented at Procedia Computer Science* (Vol. 96, pp. 428-435). : Elsevier. doi: 10.1016/j.procs.2016.08.090.
8. Nerakae, P., **Uangpairoj, P.,** and **Chamnirasart, K.** (2016). Using Machine Vision for Flexible Automatic Assembly System. *Procedia Computer Science*. 96: 428-435. doi: 10.1016/j.procs.2016.08.090.

9. Pratthananuruk, C. and **Srisertpol, J.** (2016). A High Accuracy Speed Control of DC Motor Using Adaptive Torque Compensation on Lyapunov Stability with Kalman Filter. *Applied Mechanics and Materials*. 835: 673-680.
10. Prawanta, S., **Khaengkarn, S.**, and **Srisertpol, J.** (2016). Motion Control of a 3-DOF Girder System Using Eccentric Circular Cam. *Paper presented at the Proceedings of 2016 Asia-Pacific Conference on Intelligent Robot Systems, ACIRS 2016* (pp. 132-136). : Institute of Electrical and Electronics Engineers Inc. doi: 10.1109/ACIRS.2016.7556201.
11. Prompakdee, E., **Boonporm, P.**, and **Rooppakhun, S.** (2016). The Influence of Weight Distribution on the Handling Characteristics of Intercity Bus Under Steady State Vehicle Cornering Condition. *Paper presented at MATEC Web of Conferences*. (Vol. 81, Art. No. 04014). : EDP Sciences. doi: 10.1051/mateconf/20168104014.

ประชุมสัมมนาวิชาการระดับนานาชาติ

12. **Boonprom, P.** (2016). Skid Steer Mobile Robot Path Tracking with Control Gain Adjustment by Yaw Rate Compensation. In *The 8th International Conference on Innovations, Recent Trends and Challenges in Mechatronics, Mechanical Engineering and New High-Tech Products Development (MECAHITECH'16)*. 8-9 September, 2016, Bucharest, Romania
13. **Chommuangpuck, P.**, **Srisertpol, J.**, and **Khaengkarn, S.** (2016). Design of High-Speed Automatic Visual Inspection Machine for Head Gimbal Assembly (HGA). In *The 10th South East Asian Technical University Consortium Symposium (SEATUC 2016)*. 22-24 February, 2016, Tokyo, Japan.
14. **Fangsuwannarak, K.**, Wanriko, P., and **Fangsuwannarak, T.** (2016). Effect of Bio-Polymer Additive on the Fuel Properties of Palm Biodiesel and on Engine Performance Analysis and Exhaust Emission. In *The 3rd International Conference on Power and Energy Systems Engineering, CPSE 2016*. 8-12 September, 2016, Kitakyushu, Japan.
15. Meeruang, J., and **Dolwichai, T.** (2016). Optimum Criterion of the Vehicle Navigation for Saving the Fuel Consumption by Tabu Search Algorithm with Non Dominated Technique. In *2016 The 5th International Conference on mechanical Engineering, Materials and Energy (ICMEME2016)*. 10-11 December, 2016, Hong Kong, China.
16. Nerakae, P., Uangpairoh, P. and **Chamnirasart, K.** (2016). Prototyping of Flexible Manufacturing System with Machine Vision. In *The 2nd International Conference on Engineering Science and Innovative Technology 2016*, King Mongkut s University of Technology North Bangkok. 21-23 April, 2016, Bangkok, Thailand.
17. Odngam, S., and **Srisertpol, J.** (2016). Speed Control System of the Generator with the Radial Magnetic Coupling Using Second Order Model. In *2016 International Conference on Modeling Simulation and Optimization Technologies and Applications (MSOTA2016)*. 18-19 December, 2016, Xiamen, China.

18. Saengphet, W. and **Thumthae, C.** (2016). Conceptual Design of Fixed Wing-VTOL UAV for AED Transport. In *The 7th TSME International Conference on Mechanical Engineering, THAI SOCIETY OF MECHANICAL ENGINEERS (TSME)*. 13-16 December, 2016, Chiang Mai, Thailand.
19. Sinmaroeng, P., **Uangpaioj, P.**, and **Chamnprasart, K.** (2016). Robotic Curve Tracking and Reproduction Using Machine Vision. In *The 10th South East Asian Technical University Consortium Symposium (SEATUC 2016)*. 22-24 February, 2016, Tokyo, Japan.
20. **Sukjit, E.**, Chimngam, N., Srichainat, W., Klinket, S., and Chaolekha, K. (2016). Emissions Characteristics of Hydroxylated Biodiesel Blended with Diethyl Ether in Compression Ignition Engines. In *The Asian Conference on Engineering and Natural Sciences (ACENS 2016)*. 1-3 February, 2016, Fukuoka, Japan.
21. Thawatcharaphorn, S., **Khaengkarn, S.**, and **Chamnprasart, K.** (2016). Case Study Applying the Machine Vision for Face Detection and Recognition System. In *The 10th South East Asian Technical University Consortium Symposium*. 20-24 February, 2016, Shibaura Institute of Technology, Tokyo, Japan.
22. Tongdee, N., Jandakaew, M., **Dolwichai, T.**, and **Thumthae, C.** (2016). Thermodynamics Analysis for Optimal Geometrical Parameters and Influence of Heat Sink Temperature of Gamma-Configuration Stirling Engine. In *The 8th International Conference on Applied Energy – ICAE2016*. 8-10 October, 2016, Beijing, China.
23. Traisak, O., **Dolwichai, T.**, **Srisertpol, J.**, and **Thumthae, C.** (2016). Study of Airfoil Shape Optimization by Using the evolutionary method. In *2016 The 5th International Conference on mechanical Engineering, Materials and Energy (ICMEME2016)*. 10-11 December, 2016, Hong Kong, China.
24. Wongchanasit, W., **Dolwichai, T.**, and **Thumthae, C.** (2016). Shape Optimization of the Air Compressor Supporting leg by Using the Optimization Technique. In *2016 The 5th International Conference on mechanical Engineering, Materials and Energy (ICMEME2016)*. 10-11 December, 2016, Hong Kong, China.
25. Yachum, N., **Khaengkarn, S.**, and **Srisertpol, J.** (2016). The Development Control System of Vacuum Pressure in Vacuum Chamber. In *The 2nd International Conference on Engineering Science and Innovative Technology (ESIT 2016)*. 21-23 April, 2016, Phuket, Thailand.

ประชุมสัมมนาวิชาการระดับชาติ

26. กัมพล อรนนท์, และ **กิริติ สุกัญญ์.** (2559). โปรแกรมจำลองการแพร่ความร้อนแบบ 2 มิติ ที่สภาวะคงที่. ใน *การประชุมวิชาการเครือข่ายวิศวกรรมเครื่องกลแห่งประเทศไทย ครั้งที่ 30*, ภาควิชาวิศวกรรมเครื่องกล คณะวิศวกรรมศาสตร์ มหาวิทยาลัยสงขลานครินทร์. 5-8 กรกฎาคม 2559, โรงแรม บีพี สมิหลา บีช โฮเต็ล แอนด์ รีสอร์ท, จ. สงขลา.
27. คนธรส ถินสูงเนิน, บุญชนิด ศรีชอบธรรม, ลักส์ติยา ศรีบุญ, จันทร์จิรา ประทุมพงษ์, **กระวี ตรีอำรรค,** และ **เทวรัตน์ ตรีอำรรค.** (2559). ระบบผลิตน้ำร้อนร่วมพลังงานแสงอาทิตย์แบบตัวรับพาราโบลา-ฮีตเตอร์ไฟฟ้าแบบอัตโนมัติ. ใน *การประชุมวิชาการสามัคคีวิศวกรรมเกษตรแห่งประเทศไทย ระดับชาติ ครั้งที่ 17*, สมาคม

- วิศวกรรมเกษตรแห่งประเทศไทย. วันที่ 8-10 กันยายน 2559, ณ ศูนย์แสดงสินค้าและการประชุม อิมแพ็ค เมืองทองธานี, กรุงเทพฯ.
28. ณัฐกิจ ทองดี, และ **ชโลธร ธรรมแท้**. (2559). การวิเคราะห์ทางเทอร์โมไดนามิกส์เพื่อหาขนาดที่เหมาะสมของเครื่องยนต์สเตอร์ลิงชนิดแกมมาที่ทำงานบนแหล่งความร้อนอุณหภูมิต่ำคงที่. ใน *การประชุมวิชาการเครือข่ายวิศวกรรมเครื่องกลแห่งประเทศไทย ครั้งที่ 30*, ภาควิชาวิศวกรรมเครื่องกล คณะวิศวกรรมศาสตร์ มหาวิทยาลัยสงขลานครินทร์. 5-8 กรกฎาคม 2559, โรงแรม บีพี สมิทลา บีช โฮเต็ล แอนด์ รีสอร์ท, จ. สงขลา.
 29. ทิวา สายประดิษฐ์, ณรงค์ฤทธิ์ บุญกล้า, กิ่งฟ้า กรานไพร, ศตวรรษ พงศบุตร, **กระวี ตรีอำรรค**, และ **เทวรัตน์ ตรีอำรรค**. (2559). การศึกษาการลดอุณหภูมิผลผลิตเกษตรขั้นต้นด้วยอากาศเย็นแบบบังคับจากเครื่องระเหยน้ำ. ใน *การประชุมวิชาการเทคโนโลยีหลังการเก็บเกี่ยว ครั้งที่ 14*, ศูนย์นวัตกรรมเทคโนโลยีหลังการเก็บเกี่ยว. 2-3 มิถุนายน 2559, โรงแรมเวียงอินทร์ จ. เชียงราย.
 30. ธนากร กมลแสน ฑีรพรชญ์ ศรีอ่อน และ **อาทิตย์ คุณศรีสุข**. (2559). การประเมินสมรรถนะของระบบปรับอากาศแบบดูดกลืนที่ใช้หม้อต้มไอที่ใช้ก๊าซธรรมชาติเป็นแหล่งความร้อนสำหรับร้าน 7-Eleven Stores in Thailand. ใน *การประชุมวิชาการเครือข่ายวิศวกรรมเครื่องกลแห่งประเทศไทย ครั้งที่ 30*, ภาควิชาวิศวกรรมเครื่องกล คณะวิศวกรรมศาสตร์ มหาวิทยาลัยสงขลานครินทร์. 5-8 กรกฎาคม 2559, โรงแรม บีพี สมิทลา บีช โฮเต็ล แอนด์ รีสอร์ท, จ. สงขลา.
 31. ธนิต ทินไลเลิศ ฑีรพรชญ์ ศรีอ่อน และ **อาทิตย์ คุณศรีสุข**. (2559). การประเมินสมรรถนะของระบบทำน้ำร้อนโดยใช้ฮีตปั๊มสำหรับหอพักใหม่ของมหาวิทยาลัยเทคโนโลยีสุรนารี. ใน *การประชุมวิชาการเครือข่ายวิศวกรรมเครื่องกลแห่งประเทศไทย ครั้งที่ 30*, ภาควิชาวิศวกรรมเครื่องกล คณะวิศวกรรมศาสตร์ มหาวิทยาลัยสงขลานครินทร์. 5-8 กรกฎาคม 2559, โรงแรม บีพี สมิทลา บีช โฮเต็ล แอนด์ รีสอร์ท, จ. สงขลา.
 32. อีรวรรณ ชื่นอัสดงคต, ไพฑูรย์ สกุลแพทย์, ธันวา แสงเจริญโรจน์, ฉันทพัฒน์ บุญลาด, **กระวี ตรีอำรรค**, และ **เทวรัตน์ ตรีอำรรค**. (2559). เครื่องปอกเปลือกและคว้านเมล็ดเงาะกึ่งอัตโนมัติ. ใน *การประชุมวิชาการเทคโนโลยีหลังการเก็บเกี่ยว ครั้งที่ 14*, ศูนย์นวัตกรรมเทคโนโลยีหลังการเก็บเกี่ยว. 2-3 มิถุนายน 2559, โรงแรมเวียงอินทร์ จ. เชียงราย.
 33. บัณฑิต จันทรสว่าง ฑีรพรชญ์ ศรีอ่อน และ **อาทิตย์ คุณศรีสุข**. (2559). การประเมินสมรรถนะของระบบปรับอากาศแบบดูดกลืนที่ใช้เครื่องทำน้ำร้อนพลังงานแสงอาทิตย์แบบหลอดแก้วสุญญากาศเป็นแหล่งความร้อนสำหรับร้าน 7-Eleven ในประเทศไทย. ใน *การประชุมวิชาการเครือข่ายวิศวกรรมเครื่องกลแห่งประเทศไทย ครั้งที่ 30*, ภาควิชาวิศวกรรมเครื่องกล คณะวิศวกรรมศาสตร์ มหาวิทยาลัยสงขลานครินทร์. 5-8 กรกฎาคม 2559, โรงแรม บีพี สมิทลา บีช โฮเต็ล แอนด์ รีสอร์ท, จ. สงขลา.
 34. เบญจวรรณ วานมนตรี, **เทวรัตน์ ตรีอำรรค**, และ **กระวี ตรีอำรรค**. (2559) ความเสี่ยงของผู้บริโภคในการรับสารตะกั่วจากไข่เยี่ยวม้า. ใน *การประชุมวิชาการสามัคคีวิศวกรรมเกษตรแห่งประเทศไทย ระดับชาติ ครั้งที่ 17*, สมาคมวิศวกรรมเกษตรแห่งประเทศไทย. วันที่ 8-10 กันยายน 2559, ณ ศูนย์แสดงสินค้าและการประชุม อิมแพ็ค เมืองทองธานี, กรุงเทพฯ.
 35. พลรวี วรรณวิโก, และ **การุญ พิงสุวรรณรักษ์**. (2559). การเปรียบเทียบคุณสมบัติ และการปลดปล่อยมลพิษของน้ำมันไบโอดีเซลที่ผลิตจากน้ำมันปาล์มดิบและน้ำมันทำอาหารที่ใช้แล้ว. ใน *การประชุมวิชาการเครือข่ายพลังงานแห่งประเทศไทย ครั้งที่ 12*, คณะวิทยาศาสตร์ และวิทยาลัยพลังงานทดแทน มหาวิทยาลัยนเรศวร ร่วมกับ มหาวิทยาลัยแม่โจ้. 8-10 มิถุนายน 2559, โรงแรมวังจันทร์ ริเวอร์วิว, จ. พิษณุโลก.

36. ฤทธิรงค์ สมสนุก, ฑีรพรพรชฎ์ ศรีอ่อน, และอาทิตย์ คุณศรีสุข. (2559.) การประเมินสมรรถนะของระบบปรับอากาศแบบดูดกลิ่นที่ใช้ฮีตเตอร์ไฟฟ้าเป็นแหล่งความร้อนสำหรับร้าน 7-Eleven ในประเทศไทย. ใน *การประชุมวิชาการเครือข่ายวิศวกรรมเครื่องกลแห่งประเทศไทย ครั้งที่ 30*, ภาควิชาวิศวกรรมเครื่องกล คณะวิศวกรรมศาสตร์ มหาวิทยาลัยสงขลานครินทร์. 5-8 กรกฎาคม 2559, โรงแรม บีพี สมิหลา บีช โฮเต็ล แอนด์ รีสอร์ท, จ. สงขลา.
37. อนุกุล โมงปราณีต, ฑีรพรพรชฎ์ ศรีอ่อน และอาทิตย์ คุณศรีสุข. (2559.) การประเมินสมรรถนะของระบบปรับอากาศแบบดูดกลิ่นที่ใช้เครื่องทำน้ำร้อนพลังแสงอาทิตย์แบบแผ่นเรียบเป็นแหล่งความร้อนสำหรับร้าน 7-Eleven ในประเทศไทย. ใน *การประชุมวิชาการเครือข่ายวิศวกรรมเครื่องกลแห่งประเทศไทย ครั้งที่ 30*, ภาควิชาวิศวกรรมเครื่องกล คณะวิศวกรรมศาสตร์ มหาวิทยาลัยสงขลานครินทร์. 5-8 กรกฎาคม 2559, โรงแรม บีพี สมิหลา บีช โฮเต็ล แอนด์ รีสอร์ท, จ. สงขลา.

สาขาวิชาวิศวกรรมเซรามิก

วารสารวิชาการระดับนานาชาติ

1. Daram, P., Banjongprasert, C., Thongsuwan, W. and Jiansirisomboon, S. (2016). Microstructure and Photocatalytic Activities of Thermal Sprayed Titanium Dioxide/Carbon Nanotubes Composite Coatings. *Surface and Coatings Technology*. 306: 290-294. doi: 10.1016/j.surfcoat.2016.06.068.
2. Jaimeewong, P., Promsawat, M., Jiansirisomboon, S., and Watcharapasorn, A. (2016). Influence of pH Values on the Surface and Properties of BCZT Nanopowders Synthesized Via Sol-Gel Auto-Combustion Method. *Surface and Coatings Technology*. 306, Part A: 16-20. doi: 10.1016/j.surfcoat.2016.03.091.
3. Jaimeewong, P., Promsawat, M., Watcharapasorn, A., and Jiansirisomboon, S. (2016). Comparative Study of Properties of BCZT Ceramics Prepared from Conventional and Sol-Gel Auto Combustion Powders. *Integrated Ferroelectrics*. 175(1): 25-32. doi: 10.1080/10584587.2016.1199913.
4. Jaita, P., Watcharapasorn, A., Kumar, N., Jiansirisomboon, S., and Cann, D. P. (2016). Lead-Free $(\text{Ba}_{0.70}\text{Sr}_{0.30})\text{TiO}_3$ -Modified $\text{Bi}_{-0.5}(\text{Na}_{0.80}\text{K}_{0.20})_{0.5}\text{TiO}_3$ Ceramics with Large Electric Field-Induced Strains. *Journal of the American Ceramic Society*. 99(5): 1615-1624. doi: 10.1111/jace.14136.
5. Kumsap, J., Poowancum, A., and Wannagon, A. (2016) Redox effects of Erbium Oxide Doped Industrial Soda-lime Glasses by UV-VIS-NIR Study. *Key Engineering Materials*. (Vol. 702, pp. 121-124). Switzerland: Trans Tech Publications Ltd. doi: 10.4028/www.scientific.net/KEM.702.121.
6. Namsar, O., Watcharapasorn, A., Hoffman, M., Glaum, J., and Jiansirisomboon, S. (2016). Dielectric Properties, Electric-Field-Induced Polarization and Strain Behavior of Lead Zirconate Titanate-Strontium Bismuth Niobate Ceramics. *Journal of Electroceramics*. 36(1-4): 70-75. doi: 10.1007/s10832-016-0030-5.
7. Paikaw, E., Vichienchom, K., and Pojprapai, S. (2016). Piezoelectric Microactuator Testing Using Heat-Assisted Capacitance Measurement. *Paper presented at the 2016 13th*

International Conference on Electrical Engineering/Electronics, Computer, Telecommunications and Information Technology, ECTI-CON 2016. : Institute of Electrical and Electronics Engineers Inc. doi: 10.1109/ECTICon.2016.7561439.

8. Wannasut, P., Jaita, P., Watcharapasorn, A., and **Jiansirisomboon, S.** (2016). Electrical Properties of Ternary System $\text{Bi}_{-0.5}(\text{Na}_{0.80}\text{K}_{0.20})_{0.5}\text{TiO}_3\text{-}0.005\text{LiNbO}_3\text{-BaTiO}_3$ Lead-Free Piezoelectric Ceramics. *Integrated Ferroelectrics*. 175(1): 1-8. doi: 10.1080/10584587.2016.1199238

วารสารวิชาการระดับชาติ

9. Nitthaisong, A., Charojrochkul, S., and **Kuharuangrong., S.** (2016). Efficiency of Al and Cu Addition in ZnO Sorbents for Desulfurization. *Suranaree J. Sci. Technol.* 23(3).

ประชุมสัมมนาวิชาการระดับนานาชาติ

10. **Ayawanna, J.** and Laorodphan, N. (2016). BaO- $\text{Al}_2\text{O}_3\text{-SiO}_2\text{-B}_2\text{O}_3$ Glass-Ceramic SOFC_s Sealant: Effect of ZnO Additive. In the 9th International Conference on Materials Science and Technology (MSAT9), December 14-15 2016, Bangkok, Thailand.
11. **Ayawanna, J.,** Pansoongnern, S., Pattanapeeradej, N., Wantanee, K. and Laorodphan, N. (2016). Barium Borate Glass-Ceramics for Planar Sofc Sealing Applications. In the 3rd International Congress on Advanced Materials (AM2016). November 27-30, 2016, Bangkok, Thailand.
12. Chiangka, S., **Watcharamaisakul, S.,** and Golman, B. (2016). Influence of Spray Drying Conditions on Particle Size and Morphology of $\text{Al}_2\text{O}_3/\text{ZrO}_2(3\text{Y})$ Composite Particles. In *The International Conference on Engineering Innovation 2016 (ICEI 2016)*. 6-7 June, 2016, The Sukosol Hotel, Bangkok, Thailand.
13. **Chokkha, S.,** Phetnat, P., Chandadi, W. and Srisitthigul, M. (2016). Use of Waste Glass as a Reinforce Material in Calcined-Kaolin Based Geopolymer. In the 9th International Conference on Materials Science and Technology, December 14-15 2016, Bangkok, Thailand.
14. Promsawat, M., Petnoi, N., **Jiansirisomboon, S.,** Namsar, O., Marlton, F., Daniels, J., and **Pojprapai, S.** (2016). Frequency Effect on Electrical Fatigue Behaviors in $\text{Pb}(\text{Mg}_{1/3}\text{Nb}_{2/3})\text{O}_6\text{-}0.65\text{TiO}_3\text{-}0.35\text{SrO}_3$ Ceramics. In *IEEE ISAF/ECAPD/PFM Conference*. 21-25 August, 2016, Darmstadt, Germany.
15. **Rattanachan, S.T., Fangsuwannarak, T.,** Chanrawangyot, S., and **Watcharenwong, A.** (2016). Effect of Annealing Atmosphere on Photocatalytic Activity of ZnO Nanostructure Doping Bismuth Thin film by Sol-Gel Method. In *The 42nd International Conference on Micro- and Nanofabrication*. 19-23 September, 2016, Vienna, Austria.

สาขาวิชาวิศวกรรมโทรคมนาคม

วารสารวิชาการระดับนานาชาติ

1. Anchuen, P., **Uthansakul, P.,** and **Uthansakul, M.** (2016). QOE Model in Cellular Networks Based on QOS Measurements Using Neural Network Approach. *Paper presented at the 2016*

- 13th International Conference on Electrical Engineering/ Electronics, Computer, Telecommunications and Information Technology, ECTI-CON 2016. doi: 10.1109/ECTICon.2016.7561318.
2. Charoenlap, S., and **Uthansakul, P.** (2016). Prediction of Interference Areas for 3G Network Based on Drive Test and Throughput Data. *Paper presented at the 2016 13th International Conference on Electrical Engineering/Electronics, Computer, Telecommunications and Information Technology, ECTI-CON 2016.* China: Institute of Electrical and Electronics Engineers Inc.. doi: 10.1109/ECTICon.2016.7561346.
 3. Chueydith, T., **Uthansakul, M.**, and **Uthansakul, P.** (2016). Optimal DOA Estimation for LTE Fading Channel Models. *Paper presented at the 2016 13th International Conference on Electrical Engineering/Electronics, Computer, Telecommunications and Information Technology, ECTI-CON 2016.* doi: 10.1109/ECTICon.2016.7561345.
 4. Duangtang, P., Mesawad, P., and **Wongsan, R.** (2016). Creating a Gain Enhancement Technique for a Conical Horn Antenna by Adding a Wire Medium Structure at the Aperture. *Journal of Electromagnetic Engineering and Science.* 16(2): 134-142. doi: 10.5515/JKIEES.2016.16.2.134.
 5. Duangtang, P., **Mesawad, P.**, and **Wongsan, R.** (2016). Gain Improvement of Conical Horn Antennas by Adding Wire Medium Structure. *Paper presented at the 2016 13th International Conference on Electrical Engineering/Electronics, Computer, Telecommunications and Information Technology, ECTI-CON 2016.* doi: 10.1109/ECTICon.2016.7561301.
 6. Fhaphiem, N., Naktong, W., Khoomwong, E., and **Krachodnok, P.** (2016). Design of Resonator Rectenna Using Metamaterials for Wireless Power Transmission. *Paper presented at the 2016 13th International Conference on Electrical Engineering/Electronics, Computer, Telecommunications and Information Technology, ECTI-CON 2016.* : Institute of Electrical and Electronics Engineers Inc. doi: 10.1109/ECTICon.2016.7561363.
 7. Kamphikul, P., and **Wongsan, R.** (2016). Gain Improvement for Rectangular Horn Antenna by Using Curved-Woodpile Metamaterial. *Paper presented at the 2016 13th International Conference on Electrical Engineering/Electronics, Computer, Telecommunications and Information Technology, ECTI-CON 2016.* : Institute of Electrical and Electronics Engineers Inc.. doi: 10.1109/ECTICon. 2016.7561349.
 8. Khumyat, T., and **Uthansakul, P.** (2016). Channel Allocation Based on Game Theory in CR Networks Over Rayleigh Fading Channel. *Paper presented at the 2016 13th International Conference on Electrical Engineering/Electronics, Computer, Telecommunications and Information Technology, ECTI-CON 2016.* : Institute of Electrical and Electronics Engineers Inc. doi: 10.1109/ECTICon.2016.7561308.
 9. Maneerat, K., Kaemarungsi, K., and **Prommak, C.** (2016). Robust Floor Determination Algorithm for Indoor Wireless Localization Systems under Reference Node Failure. *Mobile Information Systems.* 2016. doi: 10.1155/2016/4961565.

10. Peerajing, J., and **Uthansakul, P.** (2016). Multisector Optimization of Antenna Tilt Angle Based Empirical Knowledge from Drive Test. Paper presented at *the 2016 13th International Conference on Electrical Engineering/Electronics, Computer, Telecommunications and Information Technology, ECTI-CON 2016*. : Institute of Electrical and Electronics Engineers Inc.. doi: 10.1109/ECTICon.2016.7561314.
11. Phuphanin, A., and **Usaha, W.** (2016). A Multi-agent Scheme for Energy-efficient Coverage Control in Wireless Sensor Networks. Paper presented at *the 2016 6th International Workshop on Computer Science and Engineering, WCSE 2016* (pp. 464-469).
12. Poochaya, S., and **Uthansakul, P.** (2016). Beam Tracking in Switched-Beam Antenna System for V2V Communication. *International Journal of Antennas and Propagation*. 2016: 4169619. doi: 10.1155/2016/4169619.
13. Sriploy, P., and **Uthansakul, M.** (2016). Nonfeedback Distributed Beamforming Using Spatial-Temporal Extraction. *International Journal of Antennas and Propagation*. 2016: 7086234. doi: 10.1155/2016/7086234.
14. **Vanit-Anunchai, S.** (2016) Application of Coloured Petri Nets in Modelling and Simulating a Railway Signalling System. In Ter Beek M.H., Gnesi S., Knapp A. (Vol. Ed.). *Lecture Notes in Computer Science (including subseries Lecture Notes in Artificial Intelligence and Lecture Notes in Bioinformatics)* (Vol. 9933 LNCS, pp. 214-230). United States: Springer Verlag. doi: 10.1007/978-3-319-45943-1_15.
15. **Vanit-Anunchai, S.** (2016) Validating DCCP Simultaneous Feature Negotiation Procedure. Vol. 9930 LNCS. *Lecture Notes in Computer Science (including subseries Lecture Notes in Artificial Intelligence and Lecture Notes in Bioinformatics)* (pp. 71-91).
16. Widjaja, D., and **Uthansakul, P.** (2016). Additional Selective Threshold for Velocity-Considered SINR Based Vertical Handoff. Paper presented at the *International Conference on Electronics, Information, and Communications, ICEIC 2016*. doi: 10.1109/ELINFOCOM.2016.7562979.
17. Wongchampa, P. and **Uthansakul, M.** (2016). Orthogonal Beamforming for Multi-User Wireless Communications. *IEEE Antennas and Propagation Magazine*.
18. **Wongsan, R.**, Duangtang, P., and **Mesawad, P.** (2016). Dimension Reduction of Conical Horn Antennas by Adding Structure of Metamaterial. Paper presented at *the APWiMob 2015 - IEEE Asia Pacific Conference on Wireless and Mobile* (pp. 214-217). : Institute of Electrical and Electronics Engineers Inc.. doi: 10.1109/APWiMob.2015.7374957.

ประชุมสัมมนาวิชาการระดับนานาชาติ

19. **Krachodnok, P.**, Chomtong, P., and Akkaraekthalin, P. (2016). A Compact EBG Structure Using Interdigital Capacitor Resonator Technique for LTE Antenna. In *2016 International Symposium on Antennas and Propagation (ISAP2016)*. 24-28 October, 2016, Okinawa, Japan.
20. **Kumsawat, P.**, **Attakitmongcol, K.**, and **Srikaew, A.** (2016). A New Smart Irrigation Control System for Cassava Field Based on Fuzzy Controller and Wireless Sensor Networks. In *The*

Universal Academic Cluster International Autumn Conference in Hokkaido. 12-14 October, 2016, Sapporo, Japan.

21. Maneerat, K., and Prommak, C. (2016). Floor determination algorithm with node failure consideration for indoor positioning systems. In *The 8th International Conference On Signal Processing System (ICSPS2016)*. 21-24 November, 2016, Auckland, New Zealand.
22. Wongsan, R., and Kamphikul, P. (2016). Gain Enhancement of Slot Array for Base Station Using Cavity of Curved-Woodpile Metamaterial. In *2016 International symposium on antennas and propagation*. 24-28 November, 2016, Okinawa, Japan.

ประชุมสัมมนาวิชาการระดับชาติ

23. พิสิษฐ์ พรหมบุตร, และชุตินา พรหมมาก. (2016). กราฟสัญญาณแทรกสอดสำหรับการจัดสรรช่องสัญญาณความถี่ของเครือข่ายเฟมโตเซลล์ภายในอาคารแบบหลายชั้น. ใน *การประชุมวิชาการทางวิศวกรรมไฟฟ้า ครั้งที่ 39*, ภาควิชาวิศวกรรมไฟฟ้า คณะวิศวกรรมศาสตร์ จุฬาลงกรณ์มหาวิทยาลัย. 2-4 พฤศจิกายน 2559, โรงแรมเดอะรีเจ้นท์ ซะอำบีช รีสอร์ท, อ. หัวหิน, จ. เพชรบุรี.
24. ปรัชญา ชำนาญค้า, และชุตินา พรหมมาก. (2559). การวิเคราะห์ประสิทธิภาพของตำแหน่งติดตั้งสถานีฐานเฟมโตเซลล์สำหรับเครือข่ายสี่จีแอลทีอี ภายในอาคารแบบหลายชั้น. ใน *การประชุมวิชาการทางวิศวกรรมไฟฟ้า ครั้งที่ 39*, ภาควิชาวิศวกรรมไฟฟ้า คณะวิศวกรรมศาสตร์ จุฬาลงกรณ์มหาวิทยาลัย. 2-4 พฤศจิกายน 2559, โรงแรมเดอะรีเจ้นท์ ซะอำบีช รีสอร์ท, อ. หัวหิน, จ. เพชรบุรี.
25. กชกร พิมพาหุ, พีระสันต์ ทวีภาวิไล, และชุตินา พรหมมาก. (2559). การจัดสรรช่องสัญญาณความถี่และระดับของกำลังส่งสำหรับเครือข่ายไวแมกซ์โดยใช้การโปรแกรมเชิงเส้นจำนวนเต็มไบนารี. ใน *การประชุมวิชาการทางวิศวกรรมไฟฟ้า ครั้งที่ 39*, ภาควิชาวิศวกรรมไฟฟ้า คณะวิศวกรรมศาสตร์ จุฬาลงกรณ์มหาวิทยาลัย. 2-4 พฤศจิกายน 2559, โรงแรมเดอะรีเจ้นท์ ซะอำบีช รีสอร์ท, อ. หัวหิน, จ. เพชรบุรี.

สาขาวิชาวิศวกรรมพอลิเมอร์

วารสารวิชาการระดับนานาชาติ

1. Jarukumjorn, K., Jarapanyacheep, R., and Kenkhokkrud, H. (2016). Mechanical Properties and Flame Retardancy of Sawdust/Recycled High Density Polyethylene Composites: Effects of alkali treatment and flame retardant. *Walailak Journal of Science and Technology*. 13(12 Special Issue): 1017-1024.
2. Nguyen, T. C., Ruksakulpiwat, C., and Ruksakulpiwat, Y. (2016) Effect of Glycidyl Methacrylate (GMA) Content on Grafting Yield and Mechanical Properties of GMA Grafted Poly(Lactic Acid) Prepared by Melt Mixing Method. In Lin C.R. (Vol. Ed.). **Vol. 709. Key Engineering Materials** (pp. 27-31). Switzerland: Trans Tech Publications Ltd.. doi: 10.4028/www.scientific.net/KEM.709.27.
3. Nguyen, T. C., Ruksakulpiwat, C., and Ruksakulpiwat, Y. (2016). The Study on the Grafting of Glycidyl Methacrylate onto Poly (lactic acid) in an Internal Mixer. *Walailak Journal of Science and Technology*. 13(12 Special Issue): 1037-1046.

4. Yaisun, S., and **Trongsatitkul, T.** (2016). Preparation of Eggshell Powder/low Density Polyethylene Composites and Their acid Dye Removal Efficiency. *Walailak Journal of Science and Technology*. 13(12 Special Issue): 1025-1036.

วารสารวิชาการระดับชาติ

5. Pongputtipat, W., **Ruksakulpiwat, Y.,** and **Chumsamrong, P.** (2016). Effect of Poly (D-Lactic Acid) on Physical Properties of Poly (Lactic Acid)/natural. *Suranaree J. Sci. Technol.* 23(2) : 129-134.
6. Triwises, P., **Ruksakulpiwat, Y.,** and **Ruksakulpiwat, C.** (2016). The Modification of Tapioca Starch by Esterification Technique. *Suranaree J. Sci. Technol.* 23(2): 157-165.

ประชุมสัมมนาวิชาการระดับนานาชาติ

7. Boonmee, A., and **Jarukumjorn, K.** (2016). Effect of Filler Type and Compatibilizer on Properties of Natural Rubber Composites. In the 6th International Polymer Conference of Thailand (PCT-6), Polymer Society of Thailand 30 June – 1 July 2016, Pathumwan Princess Hotel, Bangkok, Thailand.
8. Ruangudomsakul, W., **Ruksakulpiwat, C.** and **Ruksakulpiwat, Y.** (2016). Effect of Cellulose Nano Fibers from Cassava Pulp on Mechanical Properties of Vulcanized Natural Rubber Composites. In *The 6th International Polymer Conference of Thailand (PCT6)*, Polymer Society of Thailand. 30 June - 1 July, 2016, Pathumwan Princess Hotel, Bangkok, Thailand.
9. Srisuwan, S., **Ruksakulpiwat, Y.** and **Chumsamrong, P.** (2016). The Preparation of Poly(lactic acid)-Block-Natural Rubber-Block-Poly(lactic acid) from Hydroxyl Terminated Natural Rubber and Poly(lactic acid) Prepolymer. In *The 6th International Ppolymer Conference of Thailand (PCT6)*, Polymer Society of Thailand. 30 June - 1 July, 2016, Pathumwan Princess Hotel, Bangkok, Thailand.
10. **Trongsatitkul, T.** (2016). Effects of Processing Conditions on TiO₂ Nanofiller loci, Morphology, Mechanical Properties and Degradability of TIO2-PLA/LDPE Nanocomposite Films. In *The Asian Workshop on Polymer Processing 2016 (AWPP 2016)*. 6-9 November, 2016, Melbourne, Australia.
11. **Trongsatitkul, T.** (2016). Synergistic Effects of Titanium Dioxide Nanoparticle and Polylactic acid on Enhancing Degradation of Low Density Polyethylene Films. In *MACRO 2016 – 46th IUPAC World Polymer Congress*. 17-21 July, 2016, Istanbul, Turkey.
12. **Trongsatitkul, T.,** and Chaiwong, S. (2016). In Situ Fiber-Reinforced Composite Films of Poly(lactic Acid)/Low Density Polyethylene Blends: Effects of Compositions on Morphology, Transport, and Mechanical Properties. In *The Emerging Polymer Technologies Summit 2016 (EPTS'16)*. 14-16 September, 2016, Melbourne, Australia.

สาขาวิชาวิศวกรรมไฟฟ้า

วารสารวิชาการระดับนานาชาติ

1. Bunmat, A., and Pao-La-Or, P. (2016). Analysis of Magnetic Field Effects Operators Working a Power Transmission Line Using 3-D Finite Element Method. Paper presented at *the 2015 18th International Conference on Electrical Machines and Systems, ICEMS 2015* (pp. 1187-1191). : Institute of Electrical and Electronics Engineers Inc. doi: 10.1109/ICEMS.2015.7385219.
2. Kempet, W., Marungsri, B., Yimnirun, R., Klysubun, W., Fangsuwannarak, T., Rattanachan, S., . . . Pojprapai, S. (2016). Polarization Switching of PZT under Electrical Field Via in-situ Synchrotron X-ray Absorption Spectroscopy. *Ferroelectrics*. 492(1): 35-42. doi: 10.1080/00150193.2015. 1069915.
3. Khambuya, R., and Khwan-On, S. (2016). A New High Step-down DC-DC Converter for Renewable Energy System Applications. Paper presented at the *Procedia Computer Science*. (Vol.86, pp.349-352). Netherlands: Elsevier B.V. doi: 10.1016/j.procs.2016.05.094.
4. Khambuya, R., and Khwan-on, S. (2016). A New High Step-down DC-DC Converter for Renewable Energy System Applications. *Procedia Computer Science*. 86: 349-352. doi: <http://dx.doi.org/10.1016/j.procs.2016.05.094>.
5. Mwambeleko, J. J., Kulworawanichpong, T., and Greyson, K. A. (2016). Tram and trolleybus net traction energy consumption comparison. Paper presented at the *2015 18th International Conference on Electrical Machines and Systems, ICEMS 2015*. (pp. 2164-2169). doi: 10.1109/ICEMS.2015.7385399.
6. Nakpin, A., and Khwan-On, S. (2016). A Novel High Step-up DC-DC Converter for Photovoltaic Applications. Paper presented at *Procedia Computer Science*. (Vol. 86, pp. 409-412). : Elsevier B.V.. doi: 10.1016/j.procs.2016.05.051.
7. Narongrit, T., Areerak, K-L., and Areerak, K-N. (2016). Adaptive Fuzzy Control for Shunt Active Power Filters. *Electric Power Components and Systems*. 44(6): 646-657. doi: 10.1080/15325008.2015.1122111.
8. Sakulchotruangdet, S., and Khwan-On, S. (2016). Three-phase Interleaved Boost Converter with Fault Tolerant Control Strategy for Renewable Energy System Applications. Paper presented at *Procedia Computer Science*. (Vol. 86, pp. 353-356). : Elsevier B.V.. doi: 10.1016/j.procs. 2016.05.095.
9. Udomsuk, S., Areerak, K-L., and Areerak, K-N. (2016). The Energy Saving for Separately Excited DC Motor Drive Via Model Based Method. *Journal of Electrical Engineering and Technology*. 11(2): 470-479. doi: 10.5370/JEET.2016.11.2.470.

ประชุมสัมมนาวิชาการระดับนานาชาติ

10. Deluca, M., Promsawat, M., Kamposiri, S., Marungsri, B., Pojprapai, S., and Danzer, R. (2016). Determination of Ferroelectric Polarization Fatigue and Surface Damage of Lead Zirconate Titanate Ceramics Under Elevated Temperatures. In *International Conference on*

Technologically Advanced Materials & Asian Meeting on Ferroelectricity (ICTAM-AFM10). 7-10 November, 2016, India.

11. **Fangsuwannarak, T.**, Kaewphoka, J., and **Rattanachan, S.T.** (2016). Spherical Nano-Crystalline ZnO:Bi Films for Increasing Photocurrent in Novel Cell. In *The 42nd International Conference on Micro- and Nanofabrication*. 19-23 September, 2016, Vienna, Austria.
12. Isaramongkolrak, A., and **Pao-la-or, P.** (2016). Influence of the Gap Insertion Patterns in Core Transformer Effecting to Magnetic Field Using Finite Element Method. In *Asia-Pacific Conference on Engineering and Applied Science (APCEAS)*. 20-24 July, 2016, Tokyo, Japan.
13. Mingpruk, N., **Leeton, U.**, and **Kulworawanichpong, T.** (2016). Modeling and Simulation of Voltage Unbalance in AC Electric Railway Systems Using MATLAB/Simulink. In *2016 IEEE/SICE International Symposium on System Integration (SII 2016)*. 13-15 December, 2016, Sapporo, Japan.
14. Mingpruk, N., Mongkoldee, K., **Leeton, U.**, Sumpavakup, C., and **Kulworawanichpong, T.** (2016). A Comparative Study of Speed Control Strategies for a Mass Transit System. In *Asian Conference on Engineering and Natural Sciences (ACENS 2016)*. 1-3 February, 2016, Fukuoka, Japan.
15. Mongkoldee, K., **Leeton, U.**, and **Kulworawanichpong, T.** (2016). Single Train Movement Modelling and Simulation with Rail Potential Consideration. In *2016 IEEE/SICE International Symposium on System Integration (SII 2016)*. 13-15 December, 2016, Sapporo, Japan.
16. Mongkoldee, K., Mingpruk, N., **Leeton, U.**, Sumpavakup, C., and **Kulworawanichpong, T.** (2016). Single Train Movement Simulation with Rail Potential Consideration. In **Asian Conference on Engineering and Natural Sciences (ACENS 2016)**. 1-3 February, 2016, Fukuoka, Japan.
17. Mwambeleko, J.J., **Leeton, U.**, and **Kulworawanichpong, T.** (2016). Effect of Partial Charging at Intermediate Stations in Reducing Required Battery Pack Capacity for a Battery Powered Tram. In *2016 IEEE/SICE International Symposium on System Integration (SII 2016)*. 13-15 December, 2016, Sapporo, Japan.
18. Mwambeleko, J.J., Somsai, K. and **Kulworawanichpong, T.** (2016). The Potential of Battery Electric Multiple Units to Replace Diesel Commuter Trains and Reduce Fuel Cost. In *2016 IEEE/SICE International Symposium on System Integration (SII 2016)*. 13-15 December, 2016, Sapporo, Japan.
19. **Oonsivilai, A.**, and Zongo, O.A. (2016). Analysis of The Impacts of Distributed Generators on The Reliability Indices of a Power System. In *The International Conference on Electrical and Electronics Engineering (ICEEE)*. 19-20 September, 2016, Kyoto, Japan.
20. **Ratniyomchai, T.**, Hillmansen, S., and Tricoli, P. (2016). Energy Consumptions and Energy Losses Minimization for a Round-Trip a Light Railways by Optimal Design of Stationary Supercapacitors. In *Asian Conference on Engineering and Natural Sciences (ACENS 2016)*. 1-3 February 2016, Fukuoka, Japan.

21. Shinsook, T., and Kulworawanichpong, T. (2016). Intelligent Mushroom Growing House with Fuzzy Logic Control. In *The Asian Conference on Engineering and Natural Sciences (ACENS 2016)*. 1-3 February, 2016, Fukuoka, Japan.
22. Victor, P., and Marungsri, B. (2016). Training of Electrical Engineers for Transformer Condition Based Maintenance Through Computer Based DGA. In *The International Conference on Electrical Engineering 2016 (ICEE 2016 Okinawa)*. 3-7 July, 2016, Okinawa, Japan.
23. Wiangchanthuek, C., and Kulworawanichpong, T. (2016). Assessment of External Lightning Protection Installation for DC Mass Rapid Transit System. In *The Asian Conference on Engineering and Natural Sciences (ACENS 2016)*. 1-3 February 2016, Fukuoka, Japan.

ประชุมสัมมนาวิชาการระดับชาติ

24. ชาคริต ปานแป้น, กองพล อารีรักษ์, และกองพัน อารีรักษ์. (2559). การควบคุมเครื่องรีดยางพาราด้วยตัวควบคุมพีซีลอจิก. ใน *การประชุมวิชาการวิศวกรรมไฟฟ้า ครั้งที่ 39 (EECON 39)*, ภาควิชาวิศวกรรมไฟฟ้า คณะวิศวกรรมศาสตร์ จุฬาลงกรณ์มหาวิทยาลัย. 2-4 พฤศจิกายน 2559, โรงแรมเดอะรีเจนท์ เซอัมปีช รีสอร์ท อ. หัวหิน จ. เพชรบุรี.
25. เทพพนม โสภานเพิ่ม, กองพัน อารีรักษ์ และกองพล อารีรักษ์. (2016). การเปรียบเทียบระหว่างวิธีการหน่วงแบบแอกทีฟและวิธีถ่วงยกเล็กสำหรับการบรรเทาการขาดเสถียรภาพของระบบไฟฟ้ากำลังเอซีเป็นดีซีที่มีโหลดกำลังไฟฟ้าคงตัวแบบอุดมคติ. ใน *การประชุมวิชาการวิศวกรรมไฟฟ้า ครั้งที่ 39 (EECON 39)*, ภาควิชาวิศวกรรมไฟฟ้า คณะวิศวกรรมศาสตร์ จุฬาลงกรณ์มหาวิทยาลัย. 2-4 พฤศจิกายน 2559, โรงแรมเดอะรีเจนท์ เซอัมปีช รีสอร์ท อ. หัวหิน จ. เพชรบุรี.
26. ธัชพงศ์ สุวงษ์, กองพล อารีรักษ์, และกองพัน อารีรักษ์. (2559). การควบคุมอัตราการไหลของปั้มน้ำไฟฟ้าด้วยตัวควบคุมแบบพีซี. ใน *การประชุมวิชาการวิศวกรรมไฟฟ้า ครั้งที่ 39 (EECON 39)*, ภาควิชาวิศวกรรมไฟฟ้า คณะวิศวกรรมศาสตร์ จุฬาลงกรณ์มหาวิทยาลัย. 2-4 พฤศจิกายน 2559, โรงแรมเดอะรีเจนท์ เซอัมปีช รีสอร์ท อ. หัวหิน จ. เพชรบุรี.
27. พลสิทธิ์ ศานติประพันธ์, กองพล อารีรักษ์, และกองพัน อารีรักษ์. (2559). การสร้างวงจรรอกกำลังแอกทีฟที่ควบคุมด้วยตัวควบคุมแบบสัดส่วนร่วมกับเรโซแนนท์. ใน *การประชุมวิชาการวิศวกรรมไฟฟ้า ครั้งที่ 39 (EECON 39)*, ภาควิชาวิศวกรรมไฟฟ้า คณะวิศวกรรมศาสตร์ จุฬาลงกรณ์มหาวิทยาลัย. 2-4 พฤศจิกายน 2559, โรงแรมเดอะรีเจนท์ เซอัมปีช รีสอร์ท อ. หัวหิน จ. เพชรบุรี.
28. วรสันต์ สัตยาอภิธาน, กองพล อารีรักษ์, และกองพัน อารีรักษ์. (2559). การกำจัดฮาร์มอนิกด้วยวงจรรอกกำลังแอกทีฟแบบอิงการควบคุมหนึ่งวงรอบ. ใน *การประชุมวิชาการวิศวกรรมไฟฟ้า ครั้งที่ 39 (EECON 39)*, ภาควิชาวิศวกรรมไฟฟ้า คณะวิศวกรรมศาสตร์ จุฬาลงกรณ์มหาวิทยาลัย. 2-4 พฤศจิกายน 2559, โรงแรมเดอะรีเจนท์ เซอัมปีช รีสอร์ท อ. หัวหิน จ. เพชรบุรี.
29. ศศิยา อุดมสุข, กองพล อารีรักษ์, ธิติรัตน์ อารีรักษ์, และกองพัน อารีรักษ์. (2559). การประมาณค่าความเร็วรอบของมอเตอร์เหนี่ยวนำสามเฟสโดยใช้ตัวรอกกาลมาน. ใน *การประชุมวิชาการวิศวกรรมไฟฟ้า ครั้งที่ 39 (EECON 39)*, ภาควิชาวิศวกรรมไฟฟ้า คณะวิศวกรรมศาสตร์ จุฬาลงกรณ์มหาวิทยาลัย. 2-4 พฤศจิกายน 2559, โรงแรมเดอะรีเจนท์ เซอัมปีช รีสอร์ท อ. หัวหิน จ. เพชรบุรี.
30. ศิริวรรณ สกุลโชติเรืองเดช, และสุภารัตน์ ขวัญอ่อน. (2559). การควบคุมที่มีความคงทนต่อความผิดพลาดสำหรับวงจรแปลงผันกำลังไฟฟ้าอินเวอร์ตลิปูสต์แบบสามขั้น. ใน *การประชุมวิชาการวิศวกรรมไฟฟ้า ครั้งที่ 39*

- (EECON 39), ภาควิชาวิศวกรรมไฟฟ้า คณะวิศวกรรมศาสตร์ จุฬาลงกรณ์มหาวิทยาลัย. 2-4 พฤศจิกายน 2559, โรงแรมเดอะรีเจนท์ ซะอำบีช รีสอร์ท อ. หัวหิน จ. เพชรบุรี.
31. สราวุธ จันทร์ผง, **ทศพร ณรงค์ฤทธิ์**, พลสิทธิ์ ศานติประพันธ์, **กองพล อารีรักษ์**, **อาทิตย์ ศรีแก้ว**, และ **กองพัน อารีรักษ์**. (2559). การกำจัดฮาร์โมนิกด้วยวงจรกำลังแยกที่พีที่ใช้การตรวจจับโครงข่ายประสาท. ใน *การประชุมวิชาการวิศวกรรมไฟฟ้า ครั้งที่ 39 (EECON 39)*, ภาควิชาวิศวกรรมไฟฟ้า คณะวิศวกรรมศาสตร์ จุฬาลงกรณ์มหาวิทยาลัย. 2-4 พฤศจิกายน 2559, โรงแรมเดอะรีเจนท์ ซะอำบีช รีสอร์ท อ. หัวหิน จ. เพชรบุรี.
 32. เสาวลักษณ์ วงศ์ศรีใส, และ **สุตารัตน์ ขวัญอ่อน**. (2559). วงจรทบระดับแรงดันสามขั้นเรียงกันที่คงทนต่อความผิดพลาดสำหรับระบบที่มีแหล่งจ่ายแรงดันต่ำ. ใน *การประชุมวิชาการวิศวกรรมไฟฟ้า ครั้งที่ 39 (EECON 39)*, ภาควิชาวิศวกรรมไฟฟ้า คณะวิศวกรรมศาสตร์ จุฬาลงกรณ์มหาวิทยาลัย. 2-4 พฤศจิกายน 2559, โรงแรมเดอะรีเจนท์ ซะอำบีช รีสอร์ท อ. หัวหิน จ. เพชรบุรี.
 33. อภิชัย สุขะพันธ์, **กองพัน อารีรักษ์**, และ **กองพล อารีรักษ์**. (2559). การประมาณขอบเขตของการมีเสถียรภาพแบบเชิงเส้นกำกับจากฟังก์ชันเลิปูนอฟที่คำนวณได้ด้วยวิธีการของทาคากิและซูจิโน. ใน *การประชุมวิชาการวิศวกรรมไฟฟ้า ครั้งที่ 39 (EECON 39)*, ภาควิชาวิศวกรรมไฟฟ้า คณะวิศวกรรมศาสตร์ จุฬาลงกรณ์มหาวิทยาลัย. 2-4 พฤศจิกายน 2559, โรงแรมเดอะรีเจนท์ ซะอำบีช รีสอร์ท อ. หัวหิน จ. เพชรบุรี.
 34. อภิรักษ์ มังกรแก้ว, ชิตพงษ์ เกตุณอม, อีฉัช เลหาวิโรจน์, และ **ทิพย์วรรณ พิงสุวรรณ์รักษ์**. (2559). การสร้างชั้นอิมิตเตอร์และชั้นไดโอดเล็กทรอนิกส์สำหรับเซลล์แสงอาทิตย์ชนิดผลึกซิลิคอนด้วยวิธีการพิมพ์ลาย. ใน *การประชุมวิชาการเครือข่ายพลังงานแห่งประเทศไทย ครั้งที่ 12*, คณะวิทยาศาสตร์ และวิทยาลัยพลังงานทดแทนมหาวิทยาลัยนครสวรรค์ ร่วมกับ มหาวิทยาลัยแม่โจ้. 8-10 มิถุนายน 2559 โรงแรมวังจันทร์ ริเวอร์วิว จ.พิษณุโลก.

สาขาวิชาวิศวกรรมโยธา

วารสารวิชาการระดับนานาชาติ

1. Arulrajah, A., Imteaz, M., **Horpibulsuk, S.**, Du, Y. J., and Shen, J. S. L. (2016). Recycled Concrete Aggregate/Municipal Glass Blends as a Low-Carbon Resource Material for Footpaths. *Road Materials and Pavement Design*: 1-14. doi: 10.1080/14680629.2016.1262786.
2. Arulrajah, A., Kua, T. A., **Horpibulsuk, S.**, Phetchuay, C., Suksiripattanapong, C., and Du, Y. J. (2016). Strength and Microstructure Evaluation of Recycled Glass-Fly Ash Geopolymer as Low-Carbon Masonry Units. *Construction and Building Materials*. 114: 400-406. doi: 10.1016/j.conbuildmat.2016.03.123.
3. Arulrajah, A., Kua, T. A., Phetchuay, C., **Horpibulsuk, S.**, Mahghoolpilehrood, F., and Disfani, M. M. (2016). Spent Coffee Grounds-Fly Ash Geopolymer Used as an Embankment Structural Fill Material. *Journal of Materials in Civil Engineering*. 28(5). doi: 10.1061/(asce)mt.1943-5533.0001496.
4. Arulrajah, A., Kua, T.-A., **Horpibulsuk, S.**, Phetchuay, C., Suksiripattanapong, C., and Du, Y.-J. (2016). Strength and Microstructure Evaluation of Recycled Glass-Fly Ash Geopolymer as Low-Carbon Masonry Units. *Construction and Building Materials*. 114: 400-406. doi: <http://dx.doi.org/10.1016/j.conbuildmat.2016.03.123>.

5. Arulrajah, A., Mohammadinia, A., **Horpibulsuk, S.**, and Samingthong, W. (2016). Influence of Class F Fly Ash and Curing Temperature on Strength Development of Fly Ash-Recycled Concrete Aggregate Blends. *Construction and Building Materials*. 127: 743-750. doi: 10.1016/j.conbuildmat.2016.10.049.
6. Arulrajah, A., Mohammadinia, A., Phummiphan, I., **Horpibulsuk, S.**, and Samingthong, W. (2016). Stabilization of Recycled Demolition Aggregates by Geopolymers comprising Calcium Carbide Residue, Fly Ash and Slag precursors. *Construction and Building Materials*. 114: 864-873. doi: 10.1016/j.conbuildmat.2016.03.150.
7. Bo, M. W., Arulrajah, A., **Horpibulsuk, S.**, **Chinkulkijniwat, A.**, and Leong, M. (2016). Laboratory Measurements of Factors Affecting Discharge Capacity of Prefabricated Vertical Drain Materials. *Soils and Foundations*. 56(1): 129-137. doi: 10.1016/j.sandf.2016.01.010.
8. Bo, M. W., Arulrajah, A., Sukmak, P., **Horpibulsuk, S.**, and Leong, M. (2016). Mineralogy and Geotechnical Properties of Ultrasoft Soil from a Nearshore Mine Tailings Sedimentation Pond. *Marine Georesources and Geotechnology*. 34(8): 782-791. doi: 10.1080/1064119X.2015.1094158.
9. Bo, M. W., Wong, K. S., Choa, V., Arulrajah, A., and **Horpibulsuk, S.** (2016). Step Loading Compression of Ultra-Soft Soil under Radial Drainage Conditions. *Marine Georesources and Geotechnology*. 34(7): 648-658. doi: 10.1080/1064119X.2015.1068895.
10. Chen, J., Shen, S. L., Yin, Z. Y., Xu, Y. S., and **Horpibulsuk, S.** (2016). Evaluation of Effective Depth of PVD Improvement in Soft Clay Deposit: A Field Case Study. *Marine Georesources and Geotechnology*. 34(5): 420-430. doi: 10.1080/1064119X.2015.1016638.
11. Chen, M., Shen, S. L., Wu, H. N., Wang, Z. F., and **Horpibulsuk, S.** (2016). Geotechnical Characteristics of Weathered Granitic Gneiss with Geo-Hazards Investigation of Pit Excavation in Guangzhou, China. *Bulletin of Engineering Geology and the Environment*: 1-14. doi: 10.1007/s10064-016-0915-1.
12. **Chinkulkijniwat, A.**, **Horpibulsuk, S.**, Bui Van. D., Udomchai, A., Goodary, R., Arulrajah, A. (2016). Influential Factors Affecting Drainage Design Considerations for Mechanical Stabilized Earth Walls Using Geocomposites. *Geosynthetics International*. doi: 10.1680/jgein.16.00027.
13. **Chinkulkijniwat, A.**, **Horpibulsuk, S.**, Yubonchit, S., Rakkob, T., Goodary, R. and Aruirajah, A. (2016). Determination of Loading - Collapse Yield Curve of Compacted Soils. *Journal of Materials in Civil Engineering*. 28(3). doi: 10.1061/(ASCE)MT.1943-5533.0001432.
14. **Chinkulkijniwat, A.**, **Horpibulsuk, S.**, Yubonchit, S., Rakkob, T., Goodary, R., and Arulrajah, A. (2016). Laboratory Approach for Faster Determination of the Loading-Collapse Yield Curve of Compacted Soils. *Journal of Materials in Civil Engineering*. 28(3). doi: 10.1061/(asce)mt.1943-5533.0001432.
15. **Chinkulkijniwat, A.**, Yubonchit, S., **Horpibulsuk, S.**, **Jothityangkoon, C.**, Jeptaku, C., and Arulrajah, A. (2016). Hydrological Responses and Stability Analysis of Shallow Slopes with

- Cohesionless Soil Subjected to Continuous Rainfall. *Canadian Geotechnical Journal*. 53(12): 2001-2013. doi: 10.1139/cgj-2016-0143.
16. Cui, Q. L., Wu, H. N., Shen, S. L., Yin, Z. Y., and **Horpibulsuk, S.** (2016). Protection of Neighbour Buildings Due to Construction of Shield Tunnel in Mixed Ground with Sand Over Weathered Granite. *Environmental Earth Sciences*. 75(6). doi: 10.1007/s12665-016-5300-7.
 17. Donrak, J., Rachan, R., **Horpibulsuk, S.**, Arulrajah, A., and Du, Y. J. (2016). Improvement of Marginal Lateritic Soil Using Melamine Debris Replacement for Sustainable Engineering Fill Materials. *Journal of Cleaner Production*. 134: 515-522. doi: 10.1016/j.jclepro.2015.12.038.
 18. Du, Y. J., Jiang, N. J., Liu, S. Y., **Horpibulsuk, S.**, and Arulrajah, A. (2016). Field Evaluation of Soft Highway Subgrade Soil Stabilized With Calcium Carbide Residue. *Soils and Foundations*. 56(2): 301-314. doi: 10.1016/j.sandf.2016.02.012.
 19. Elbaz, K., Shen, J. S., Arulrajah, A., and **Horpibulsuk, S.** (2016). Geohazards Induced by Anthropogenic Activities of Geoconstruction: A Review of Recent Failure Cases. *Arabian Journal of Geosciences*. 9(18). doi: 10.1007/s12517-016-2740-z.
 20. Fan, R. D., Liu, M., Du, Y. J., and **Horpibulsuk, S.** (2016). Estimating the Compression Behaviour of Metal-Rich Clays Via a Disturbed State Concept (DSC) model. *Applied Clay Science*. 132-133: 50-58. doi: 10.1016/j.clay.2016.05.014.
 21. **Horpibulsuk, S.**, Liu, M. D., Zhuang, Z. L., and Hong, Z. S. (2016). Complete Compression Curves of Reconstituted Clays. *International Journal of Geomechanics*. 16(6). doi: 10.1061/(asce)gm.1943-5622.0000663.
 22. **Horpibulsuk, S.**, Suksiripattanapong, C., Samingthong, W., Rachan, R., and Arulrajah, A. (2016). Durability Against Wetting-Drying Cycles of Water Treatment Sludge-Fly Ash Geopolymer and Water Treatment Sludge-Cement and Silty Clay-Cement Systems. *Journal of Materials in Civil Engineering*. 28(1). doi: 10.1061/(asce)mt.1943-5533.0001351.
 23. **Horpibulsuk, S.**, Udomchai, A., Joongkalng, A., **Chinkulkijniwat, A.**, Mavong, N., Suddeepong, A. and Arulrajah, A. (2016). Pullout Resistance Mechanism of Bearing Reinforcement Embedded in Residual Clayey Soils. *Geosynthetics International*. doi: 10.1680/jgein.16.00030.
 24. Hoy, M., **Horpibulsuk, S.**, and Arulrajah, A. (2016). Strength Development of Recycled Asphalt Pavement - Fly Ash Geopolymer as a Road Construction Material. *Construction and Building Materials*. 117: 209-219. doi: 10.1016/j.conbuildmat.2016.04.136.
 25. Hoy, M., **Horpibulsuk, S.**, Rachan, R., **Chinkulkijniwat, A.**, and Arulrajah, A. (2016). Recycled Asphalt Pavement – Fly Ash Geopolymers as a Sustainable Pavement Base Material: Strength And Toxic Leaching Investigations. *Science of the Total Environment*. 573: 19-26. doi: 10.1016/j.scitotenv.2016.08.078.
 26. Jiang, N. J., Du, Y. J., Liu, S. Y., Wei, M. L., **Horpibulsuk, S.**, and Arulrajah, A. (2016). Multi-Scale Laboratory Evaluation of the Physical, Mechanical, and Microstructural Properties of Soft Highway Subgrade Soil Stabilized with Calcium Carbide Residue. *Canadian Geotechnical Journal*. 53(3): 373-383. doi: 10.1139/cgj-2015-0245.

27. Kroehong, W., Damrongwiriyanupap, N., **Sinsiri, T.**, and Jaturapitakkul, C. (2016). The Effect of Palm Oil Fuel Ash as a Supplementary Cementitious Material on Chloride Penetration and Microstructure of Blended Cement Paste. *Arabian Journal for Science and Engineering*. 41(12): 4799-4808. doi: 10.1007/s13369-016-2143-1.
28. Kua, T. A., Arulrajah, A., **Horpibulsuk, S.**, Du, Y. J., and Shen, S. L. (2016). Strength Assessment of Spent Coffee Grounds-Geopolymer Cement Utilizing Slag and Fly Ash Precursors. *Construction and Building Materials*. 115: 565-575. doi: 10.1016/j.conbuildmat.2016.04.021.
29. Kua, T. A., Arulrajah, A., **Horpibulsuk, S.**, du, Y. J., and Suksiripattanapong, C. (2016). Engineering and Environmental Evaluation of Spent Coffee Grounds Stabilized with Industrial by-Products as a Road Subgrade Material. *Clean Technologies and Environmental Policy*: 1-13. doi: 10.1007/ s10098-016-1188-x.
30. Kulariyasup, W., **Horpibulsuk, S.**, and **Horpibulsuk, J.** (2016). The Prototype of Nursing Home for Elderly: Integrating Ergonomic and Principles of Green Building. *Zeitschrift Fur Gerontologie Und Geriatrie*. 49: S116-S116.
31. Latifi, N., **Horpibulsuk, S.**, Meehan, C. L., Majid, M. Z. A., and Rashid, A. S. A. (2016). Xanthan Gum Biopolymer: an Eco-friendly Additive for Stabilization of Tropical Organic Peat. *Environmental Earth Sciences*. 75(9). doi: 10.1007/s12665-016-5643-0.
32. Latifi, N., Meehan, C. L., Majid, M. Z. A., and **Horpibulsuk, S.** (2016). Strengthening Montmorillonitic and Kaolinitic Clays Using a Calcium-Based Non-Traditional Additive: A Micro-Level Study. *Applied Clay Science*. 132-133: 182-193. doi: 10.1016/j.clay.2016.06.004.
33. Liu, F., Shen, S. L., Hou, D. W., Arulrajah, A., and **Horpibulsuk, S.** (2016). Enhancing Behavior of Large Volume Underground Concrete Structure Using Expansive Agents. *Construction and Building Materials*. 114: 49-55. doi: 10.1016/j.conbuildmat.2016.03.075.
34. Liu, X. X., Xu, Y. S., Cheng, W. C., Shen, S. L., and **Horpibulsuk, S.** (2016). Investigation of Hydraulic Parameters of a Weathered Mylonite Fault from Field Pumping Tests: A Case Study. *Bulletin of Engineering Geology and the Environment*: 1-18. doi: 10.1007/s10064-016-0910-6.
35. Maghool, F., Arulrajah, A., du, Y. J., **Horpibulsuk, S.**, and **Chinkulkijniwat, A.** (2016). Environmental Impacts of Utilizing Waste Steel Slag Aggregates as Recycled Road Construction Materials. *Clean Technologies and Environmental Policy*: 1-10. doi: 10.1007/ s10098-016-1289-6.
36. Nasroulla, N. A., Rashid, A. S. A., Kalatehjari, R., Kassim, K. A., Noor, N. M., and **Horpibulsuk, S.** (2016). Determination of Liquid Limit of a Low Swelling Clay Using Different Cone Angles. *Applied Clay Science*. 132-133: 748-752. doi: 10.1016/j.clay.2016.06.026.
37. Nimwinya, E., **Arjharn, W.**, **Horpibulsuk, S.**, Phoo-Ngernkham, T., and **Poowancum, A.** (2016). A Sustainable Calcined Water Treatment Sludge and Rice Husk Ash Geopolymer. *Journal of Cleaner Production*. 119: 128-134. doi: 10.1016/j.jclepro.2016.01.060.

38. Phetchuay, C., **Horpibulsuk, S.**, Arulrajah, A., Suksiripattanapong, C., and Udomchai, A. (2016). Strength Development in Soft Marine Clay Stabilized by Fly Ash and Calcium Carbide Residue Based Geopolymer. *Applied Clay Science*. 127-128: 134-142. doi: 10.1016/j.clay.2016.04.005.
39. Phummiphan, I., **Horpibulsuk, S.**, Phoo-Ngernkham, T., Arulrajah, A., and Shen, S.L. (2016). Marginal Lateritic Soil Stabilized with Calcium Carbide Residue and Fly Ash Geopolymers as a Sustainable Pavement Base Material. *Journal of Materials in Civil Engineering*. 29(2): 04016195(1-10). doi: 10.1061/(ASCE)MT.1943-5533.0001708.
40. Phummiphan, I., **Horpibulsuk, S.**, Sukmak, P., **Chinkulkijniwat, A.**, Arulrajah, A., and Shen, S. L. (2016). Stabilisation of Marginal Lateritic Soil Using High Calcium Fly Ash-Based Geopolymer. *Road Materials and Pavement Design*. 17(4): 877-891. doi: 10.1080/14680629.2015.1132632.
41. Rashid, A. S. A., Shahrin, M. I., **Horpibulsuk, S.**, Hezmi, M. A., Yunus, N. Z. M., and Borhamdin, S. (2016). Development of Sustainable Masonry Units from Flood Mud Soil: Strength and Morphology Investigations. *Construction and Building Materials*. doi: 10.1016/j.conbuildmat.2016.11.039.
42. Sarir, P., Shen, S. L., Arulrajah, A., and **Horpibulsuk, S.** (2016). Concrete Wedge and Coarse Sand Coating Shear Connection System in GFRP Concrete Composite Deck. *Construction and Building Materials*. 114: 650-655. doi: 10.1016/j.conbuildmat.2016.03.209.
43. Siriphun, S., Chotisakul, S., and **Horpibulsuk, S.** (2016). Skid Resistance of Asphalt Concrete at the Construction Stage Based on Thai Aggregates. *Journal of Materials in Civil Engineering*. 28(12). doi: 10.1061/(asce)mt.1943-5533.0001662.
44. Suebsuk, J., **Horpibulsuk, S.**, and Liu, M. D. (2016). Finite Element Analysis of the Non-Uniform Behavior of Structured Clay Under Shear. *KSCE Journal of Civil Engineering*. 20(4): 1300-1313. doi: 10.1007/s12205-015-0009-9.
45. Sukmak, K., Han, J., Sukmak, P., and **Horpibulsuk, S.** (2016). Numerical Parametric Study on Behavior of Bearing Reinforcement Earth Walls with Different Backfill Material Properties. *Geosynthetics International*. 23(6): 435-451. doi: 10.1680/jgein.16.00008.
46. Sukmak, K., Sukmak, P., **Horpibulsuk, S.**, **Chinkulkijniwat, A.**, Arulrajah, A., and Shen, S. L. (2016). Pullout Resistance of Bearing Reinforcement Embedded in Marginal Lateritic Soil at Molding Water Contents. *Geotextiles and Geomembranes*. 44(3): 475-483. doi: 10.1016/j.geotextmem.2015.07.016.
47. Suksiripattanapong, C., **Horpibulsuk, S.**, **Chinkulkijniwat, A.**, Chai, J. C., Shen, S. L., Arulrajah, A., and Suddeepong, A. (2016). Numerical and Sensitivity Analysis of Bearing Reinforcement Earth (BRE) Wall. *KSCE Journal of Civil Engineering*: 1-14. doi: 10.1007/s12205-016-0576-4.
48. Tabyang, W., and **Benjaoran, V.** (2016). Modified Finance-Based Scheduling Model with Variable Contractor-To-Subcontractor Payment Arrangement. *KSCE Journal of Civil Engineering*. 20(5): 1621-1630. doi: 10.1007/s12205-015-0581-z.

49. Thumrongvut, J., and **Seangatith, S.** (2016). Axial Load Capacity of Cellular Lightweight Concrete-Filled Steel Square Tube Columns. *Paper presented at CESB 2016 - Central Europe Towards Sustainable Building 2016: Innovations for Sustainable Future*. 2016: 1312-1319. Czech Republic: Grada Publishing.
50. Thumrongvut, J., **Seangatith, S.**, Siriparinyanan, T., and Wangrakklang, S. (2016) An Experimental Behaviour of Cellular Lightweight Concrete-Filled Steel Square Tube Columns Under Axial Compression. In Delaunay J.J., Zhou J.H., Lu L. (Vol. Ed.). Vol. 860. *Materials Science Forum* (pp. 121-124). Switzerland: Trans Tech Publications Ltd. doi: 10.4028/www.scientific.net/MSF.860.121.
51. Yubonchit, S., **Chinkulkijniwat, A.**, **Horpibulsuk, S.**, **Jothityangkoon, C.**, Arulrajah, A., Suddeepong, A. (2016). Influence Factors Involving Rainfall-Induced Shallow Slope Failure: A Numerical Study. *International Journal of Geomechanics*. doi: 10.1061/(ASCE)GM.1943-5622.0000865.

วารสารวิชาการระดับชาติ

52. วรายุทธ ไชยสุข, **พรพจน์ ตันเส็ง** และ วิษณุ คงสมพจน์. (2559). การระบุกลไกการวิบัติแบบอาร์คในดินเหนียวอ่อนที่อยู่หลังกำแพงเสาเข็มรูปตัวแอล ตอกเรียงต่อเนื่องด้วยแบบจำลองกายภาพ. *วารสารวิชาการพระจอมเกล้าพระนครเหนือ*. 26(1): 19-28.

ประชุมสัมมนาวิชาการระดับนานาชาติ

53. Al-Taie, A., Disfani, M. M., Evans, R., Arulrajah, A., and **Horpibulsuk, S.** (2016). Swell-shrink Cycles of Lime Stabilized Expansive Subgrade. Paper presented at the *Procedia Engineering* (Vol. 143, pp. 615-622). : Elsevier Ltd. doi: 10.1016/j.proeng.2016.06.083
54. **Benjaoran, V.**, Metham, M., and Sooksil, N. (2016). Construction Site Layout of Unequal Sized Facilities Using Actual Travel Path. Poster Presented at *The 5th International Congress on Engineering and Information (ICEAI 2016)*. 10-12 May, 2016, Osaka, Japan.
55. **Chinkulkijniwat, A.**, and Yubonchit, S. (2016). Influence of Periodical Rainfall on Shallow Slope Failures Based on Finite Element Analysis. Paper presented at *Landslides and Engineered Slopes. Experience, Theory and Practice* (Vol. 2, pp. 635-641). : Taylor and Francis Inc.
56. **Horpibulsuk, S.**, Sukmak, K., and Sukamk, P. (2016). Bearing Reinforcement Earth Wall with Cohesive-Frictional Soil Backfills: Laboratory and Numerical Simulation. In *The 10th International Symposium on Lowland Technology*. 15-16 September, 2016, India.
57. **Horpibulsuk, S.**, Pattanapong, S., C., **Chinkulkijniwat, A.**, and Arulrajah, A. (2016). Engineering Properties of Water Treatment Sludge-Fly Ash Lightweight Cellular Geopolymer. In *The 2nd Annual world Congress of Smart Materials 2016*. 4-6 March, 2016, Singapore. (Invited speaker).
58. Sirisoontornpanit, T., **Wongkoblapp, A.**, and **Junpirom, S.** (2016). Effect of Rice Husk Ash Based Silicon Dioxide on The Properties of Suz-4 Zeolite. In *2016 3rd International Conference on*

Mechanism Structures and Smart Materials (3rd ICMSSM 2016). 22-23 October, 2016, Nanjing, China.

59. Sukprasert, S., and Horpibulsuk, S. (2016). 14 Years Experience of “SUTSTRUCTOR” the in-House 2D Structure Analysis. In *The 10th South East Asian Technical University Consortium Symposium*. 22-24 February, 2016, Tokyo, Japan.

ประชุมสัมมนาวิชาการระดับชาติ

60. ภาณุพงษ์ พิษบุญญา และปรียาพร โกษา. (2559). การจำลองสภาพการไหลในลำน้ำโดยแบบจำลอง MIKE11 ในลุ่มน้ำลำตะคอง. ใน *การประชุมวิชาการวิศวกรรมโยธาแห่งชาติ ครั้งที่ 21*, ภาควิชาวิศวกรรมโยธา คณะวิศวกรรมศาสตร์ มหาวิทยาลัยเทคโนโลยีราชมงคลศรีวิชัย. 28-30 มิถุนายน 2559, โรงแรม บีพี สมิทลา บีช สงขลา, จ.สงขลา.
61. เมธากุล มีธรรม, และวชรภูมิ เบญจโอฬาร. (2559). ทางเลือกที่เหมาะสมเพื่อลดการปล่อยก๊าซเรือนกระจกจากงานก่อสร้างถนนในประเทศไทย. ใน *การประชุมวิชาการวิศวกรรมโยธาแห่งชาติ ครั้งที่ 21*, ภาควิชาวิศวกรรมโยธา คณะวิศวกรรมศาสตร์ มหาวิทยาลัยเทคโนโลยีราชมงคลศรีวิชัย. 28-30 มิถุนายน 2559, โรงแรม บีพี สมิทลา บีช สงขลา, จ.สงขลา.
62. เสาวรส ทะสีตะ, และสุขสันต์ ทอพิบูลสุข. (2559). แอสฟัลต์คอนกรีตที่ใช้ส่วนผสมของหินปูนและตะกรันเหล็กเป็นมวลรวมหยาบ : คุณสมบัติทางวิศวกรรมและความคุ้มค่าทางเศรษฐศาสตร์. ใน *การประชุมวิชาการคอนกรีตประจำปี ครั้งที่ 11*, สมาคมคอนกรีตแห่งประเทศไทย. 17-19 กุมภาพันธ์ 2559, โรงแรมสีมาธานี, จ. นครราชสีมา.
63. อนิรุทธิ์ สุขแสน, จิระยุทธ สืบสุข, เชิดศักดิ์ สุขศิริพัฒน์พงศ์, และสุขสันต์ ทอพิบูลสุข, (2559). เส้นทางความเค้นประสิทธิผลของดินลูกรังผสมผิวทางแอสฟัลต์รีไซเคิลและซีเมนต์ภายใต้การเหน็บแบบแรงอัดสามแกน. ใน *การประชุมวิชาการคอนกรีตประจำปี ครั้งที่ 11*, สมาคมคอนกรีตแห่งประเทศไทย. 17-19 กุมภาพันธ์ 2559, โรงแรมสีมาธานี, จ. นครราชสีมา.

สาขาวิชาวิศวกรรมโลหการ

วารสารวิชาการระดับนานาชาติ

1. Kojima, M., Mitsomwang, P. and Nagasawa, S. (2016). Effect of Cutter Tip on Cutting Characteristics of Acrylic Worksheet Subjected to Punch/Die Shearing. *AIMS Materials Science*. 3(4). Pp1728-1747
2. Piyawit, W., and Chanmuang, C. (2016). Precipitation Behavior of Plastically Deformed CuAgZr Alloy. *Physics Procedia*. 85: 36-40. doi: 10.1016/j.phpro.2016.11.078.
3. Tunmee, S., Phothongkam, P., Euaruksakul, C., Takamatsu, H., Zhou, X.L., Wongpanya, P., Komatsu, K., Kanda, K., Ito, H. and Saitoh, H. (2016) Investigation of pitting corrosion of diamond-like carbon films using synchrotron-based spectromicroscopy. *Journal of Applied Physics*. 120(19). doi: 10.1063/1.4967799.

ประชุมสัมมนาวิชาการระดับนานาชาติ

4. Boonmee, S., and Mai-Ngam, N. (2016). Effect of Sulfur on the Formation of the Graphite Degradation in Ductile Iron. In *2016 International Conference on functional Materials and Metallurgy*. 21-23 October, 2016, Shanghai, China.

5. **Borrisutthekul, R.,** Saengsai, A., and **Mitsomwang, P.** (2016). Dissimilar Materials Laser Welding Between Stainless Steel 304 and Thermoplastics. *In the 2016 International Conference on Advanced Materials Research and Manufacturing.* 18-20 August, 2016, Singapore.
6. **Mitsomwang, P.,** Natpukkana, P., **Borrisutthekul, R.,** and Nagasawa, S. (2016). Effects of Blade Tip Geometry on Cutting Characteristics of Lead Alloy Sheet Subjected to Wedge Indentation. *In the 2016 International Conference on Advanced Materials Research and Manufacturing.* 18-20 August, 2016, Singapore.
7. **Piyawit, W., and Buahombura, P.** (2016). Observation of Ag Precipitate in CuAgZr Alloy During *In-Situ* High Temperature TEM. *In The 2016 International Conference on Functional Materials and Steel.* 4-6 December, 2016, Hong Kong.
8. **Piyawit, W.,** and Chanmuang, C. (2016). Influence of Plastic Deformation on Precipitation Behaviors in CuAgZr Alloy. *In the 2016 E-MRS Spring Meeting and Exhibition (E-MRS).* 2-6 May, 2016, Lille, France.
9. **Seekoh, T.,** Srikhang, L., Jindangam, T. and **Khumkoa, S.** (2016). Study on Scale Formation of AISI 430 Stainless Steel in Annealing Atmospheres. *In the 4th International Symposium on Fundamental and Applied Science (ISFAS),* (pp. 496-503). 29-31 March, 2016, Kyoto Research Park, Japan
10. Yingnakorn, T., Thongnak, S., and **Khumkoa, S.** (2016). The Kinetics of Dephosphorization of Molten Iron Using Slag Containing BaO. *In The 4th International Symposium on Fundamental and Applied Sciences (ISFAS)* (pp. 490-495). 29-31 March, 2016, Kyoto Research Park, Japan.

สาขาวิชาวิศวกรรมสิ่งแวดล้อม

วารสารวิชาการระดับนานาชาติ

1. **Boontian, N.** (2016). Removal of High C and N Contents in Synthetic Wastewater Using Internal Circulation of Anaerobic and Anoxic/Oxic Activated Sludge Processes. Paper presented at *MATEC Web of Conferences.* (Vol. 70, Art. No. 11002). : EDP Sciences. doi: 10.1051/ matecconf/20167011002.
2. Te, B., **Wichitsathian, B.,** and **Yossapol, C.** (2016). Uptake Behavior of Arsenate from Aqueous Solution Using Ferric-Coated Mesoporous Ceramic Adsorbent. *Jurnal Teknologi.* 78(5-3): 65-71. doi: 10.11113/jt.v78.8514.

วารสารวิชาการระดับชาติ

3. **Karuchit, S.,** and Warissarangkul, W. (2016). Optimum indoor air uv germicidal irradiation system for application in community hospitals. *Suranaree J. Sci. Technol.* 23(3).

ประชุมสัมมนาวิชาการระดับนานาชาติ

4. Cumnan, S., **Yimrattababovorn, J.,** and Hirunteeyakul, H. (2016). Evaluation of appropriate constructed wetland system for textile wastewater by using analysis hierarchy process. *In The Asia-Pacific Conference on Engineering & Applied Sciences.* 25-27 August, 2016, Tokyo, Japan.

5. **Racho, P.** (2016). The potential of amino chelating on synthetic fibers for heavy metal removal. In *The 5th Asian Conference on Civil, Material and Environmental Sciences*. 19-21 July, 2016, Sapporo, Japan.
6. **Racho, P.** and Namseethanb, K. (2016). Hardness Removal from Water by Modified Starch. In *The 5th International Conference on Material Science and Engineering Technology (ICMSET 2016)*. 29-31 October, 2016, University of Tokyo, Japan.
7. **Racho, P.**, Namgool, S. and Dejtanon, W. (2016). Preliminary Study of Electrolytic Cell a Treatment for Wasted Brine from Resin Regeneration. In *The 5th International Conference on Material Science and Engineering Technology (ICMSET 2016)*. 29-31 October, 2016, University of Tokyo, Japan.
8. **Racho, P.**, Phalathip, P. and Dejtanon, W. (2016). Modified Synthetic Fibers a Treatment for Heavy Metal Removal in Aqueous. In *The 5th International Conference on Material Science and Engineering Technology (ICMSET 2016)*. 29-31 October, 2016, University of Tokyo, Japan.
9. Te, B., **Yossapol, C.** and **Wichitsathian, B.** (2016). Adsorptive Behavior of Low-Cost Modified Natural Clay Adsorbents for Arsenate Removal from Water. In *The 2nd International Conference on Science, Engineering and Environment*. 21-23 November, 2016, Osaka City, Japan.
10. **Watcharenwong, A.**, Bailuang, Y. and Kajitvichyanukul, P. (2016). Synthesis and Characterization of Monodisperse Magnetite Nanoparticles by Hydrothermal Method. In *The International Conference on Material Science and Engineering Technology*. 14-16 October, 2016, Trans Tech Publications Incorporate, Phuket, Thailand.
11. **Watcharenwong, A.**, Jindanant, A. and Kajitvichyanukul, P. (2016). Characterization of Pulse Anodized Titanium Dioxide Nanotubes. In *The International Conference on Material Science and Engineering Technology*. 14-16 October, 2016, Trans Tech Publications Incorporate, Phuket, Thailand.
12. **Watcharenwong, A.**, Saijaioup, N., Bailuang, Y. and Kajitvichyanukul, P. (2016). Morphology and Wettability of Aluminium Oxide Film Prepared by Anodization. In *The International Conference on Material Science and Engineering Technology*. 14-16 October, 2016, Trans Tech Publications Incorporate, Phuket, Thailand.
13. **Wichitsathian, B.**, Te, B., and **Yossapol, C.** (2016). Modification of calcined-natural clays as low-cost adsorbents for arsenite adsorption from water. In *The Asia-Pacific Conference on Engineering & Applied Sciences*. 25-27 August, 2016, Tokyo, Japan.

ประชุมสัมมนาวิชาการระดับชาติ

14. Pyae, H. A., and **Boontian, N.** (2016). Biogas Production from Cassava Pulp: Review of Current Condition and Future Perspective. In *EEAT Conference 2016*, Environmental Engineering Association of Thailand. 27-28 January, 2016, The Twin Towers Hotel, Khet Pathum Wan, Bangkok.

15. ฉัตรลดา เพี้ยซ้าย และนิตยา บุญเทียน. (2559). การเพิ่มประสิทธิภาพของระบบ A2/O โดยนำน้ำทิ้งมาบำบัดอีกรอบ. ใน *การประชุมวิชาการเทคโนโลยีสิ่งแวดล้อมประจำปี ครั้งที่ 27*, สมาคมวิศวกรรมสิ่งแวดล้อมแห่งประเทศไทย. 27-28 มกราคม 2559, โรงแรมเดอะทวิน ทาวเวอร์ รongเมือง, เขตปทุมวัน, จ. กรุงเทพฯ.
16. นิตยา บุญเทียน และอุษา ยิ่งชล. (2559). การเพิ่มประสิทธิภาพในการย่อยสลายสารอินทรีย์ในสภาวะไร้อากาศโดยใช้เหล็กประจุศูนย์. ใน *การประชุมวิชาการเทคโนโลยีสิ่งแวดล้อมประจำปี ครั้งที่ 27*, สมาคมวิศวกรรมสิ่งแวดล้อมแห่งประเทศไทย. 27-28 มกราคม 2559, โรงแรมเดอะทวิน ทาวเวอร์ รongเมือง, เขตปทุมวัน, จ. กรุงเทพฯ.
17. วัชรพล วงศ์เลิศอารักษ์, นิจุภางค์ กองสา, บุญชัย วิจิตรเสถียร, และ Maggie Chetty. (2559). การละลายของแอมโมเนีย ฟอสฟอรัส และโลหะหนักในขั้นตอนการบำบัดก่อนด้วยภาวะต่าง. ใน *การประชุมวิชาการสิ่งแวดล้อมแห่งชาติ ครั้งที่ 15*, สมาคมวิศวกรรมสิ่งแวดล้อมแห่งชาติ. 11-13 พฤษภาคม 2559, โรงแรมเดอะทวินทาวเวอร์, เขตปทุมวัน, จ. กรุงเทพฯ.
18. อภิชน วัชรินทร์วงศ์, ยศพล ไบเหลือง, อศิราภรณ์ ฤทธิรัตน์, พัชรพงษ์ ธรรมเวช, และศุภสัณห์ ชุมจันทร์. (2559). การเปรียบเทียบความเป็นไปได้ในการนำแป้งตัดแปรประจุบวกมาใช้ในการกำจัดอนุภาคแขวนลอยและสาหร่าย. ใน *การประชุมวิชาการเทคโนโลยีสิ่งแวดล้อมประจำปี ครั้งที่ 27*, สมาคมวิศวกรรมสิ่งแวดล้อมแห่งประเทศไทย. 27-28 มกราคม 2559, โรงแรมเดอะทวิน ทาวเวอร์ รongเมือง, เขตปทุมวัน, จ. กรุงเทพฯ.

สาขาวิชาวิศวกรรมอุตสาหกรรม

วารสารวิชาการระดับนานาชาติ

1. Jittamai, P., and Kangwansura, T. (2016). A hospital admission planning model for operating room allocation under uncertain demand requirements. *International Journal of Services and Operations Management*. 23(2): 235-256. doi: 10.1504/IJSOM.2016.074058.

ประชุมสัมมนาวิชาการระดับนานาชาติ

2. Chanlawong, N. and Jittamai, P. (2016). EMS Location Analysis to Minimize Service Risk. In The 10th South East Asian Technical University Consortium Symposium. 22-24 February, 2016, Shibaura Institute of Technology, Tokyo, Japan.
3. Pitayachaval, P., and Koncam, A. (2016). A Part Orientation Analysis Based on Support Structure. In *The 10th South East Asian Technical University Consortium Symposium (SEATUC 2016)*. 22-24 February, 2016, Tokyo, Japan.
4. Thienpratharn, S., Jongkol, P., Nutkhum, W., and Sinlapasat, P. (2016). Hand and Foot Anthropometry of Elderly. In *The 10th South East Asian Technical University Consortium Symposium*. 22-24 February, 2016, Tokyo, Japan.

สาขาวิชาเทคโนโลยีธรณี

วารสารวิชาการระดับนานาชาติ

1. Arsaikai, B., Wannakomol, A., Feng, Q., and Chonglakmani, C. (2016). Paleoproductivity and Paleoredox Condition of the Huai Hin Lat Formation in northeastern Thailand. *Journal of Earth Science*. 27(3): 350-364. doi: 10.1007/s12583-016-0666-8.

2. Kamonphet, T., Khamrat, S., and **Fuenkajorn, K.** (2016). Effects of Cyclic Shear Loads on Strength, Stiffness and Dilation of Rock Fractures. *Songklanakarin Journal of Science and Technology*. 37(6): 683-690.
3. Khamrat, S., Archeeploha, S., and **Fuenkajorn, K.** (2016). Pore Pressure Effects on Strength and Elasticity of Ornamental Stones. *ScienceAsia*. 42(2): 121-135. doi: 10.2306/scienceasia.1513-1874.2016.42.121.
4. Kleepmek, M., Khamrat, S., Thongprapha, T., and **Fuenkajorn, K.** (2016). Displacement Velocity Effects on Rock Fracture Shear Strengths. *Journal of Structural Geology*. 90: 48-60. doi: 10.1016/j.jsg.2016.07.007.
5. Qian, X., Feng, Q., Wang, Y., **Chonglakmani, C.**, and Monjai, D. (2016). Geochronological and Geochemical Constraints on the Mafic Rocks Along the Luang Prabang Zone: Carboniferous Back-arc Setting in Northwest Laos. *Lithos*. 245: 60-75. doi: 10.1016/j.lithos.2015.07.019.
6. Qian, X., Feng, Q., Wang, Y., Yang, W., **Chonglakmani, C.**, and Monjai, D. (2016). Petrochemistry and Tectonic Setting of the Middle Triassic Arc-like Volcanic Rocks in the Sayabouli Area, NW Laos. *Journal of Earth Science*. 27(3): 365-377. doi: 10.1007/s12583-016-0669-5.
7. Qian, X., Wang, Y., Feng, Q., Zi, J. W., Zhang, Y., and **Chonglakmani, C.** (2016). Petrogenesis and tectonic implication of the Late Triassic post-collisional volcanic rocks in Chiang Khong, NW Thailand. *Lithos*. 248-251: 418-431. doi: 10.1016/j.lithos.2016.01.024.
8. Nishioka, Y., Nakaya, H., Suzuki, K., Ratanasthien, B., Jintasakul, P., **Hanta, R.**, and Kunimatsu, Y. 2016. Two Large Rodents from the Middle Miocene of Chiang Muan, Northern Thailand. *Historical Biology*. 28(1-2): 151-158.
9. **Nulay, P.**, **Chonglakmani, C.**, and Feng, Q. (2016). Petrography, Geochemistry and U-Pb Detrital Zircon Dating of the Clastic Phu Khat Formation in the Nakhon Thai Region, Thailand: Implications for provenance and geotectonic setting. *Journal of Earth Science*. 27(3): 329-349. doi: 10.1007/s12583-016-0667-7.
10. Teerarungsigul, S., Torizin, J., Fuchs, M., Kühn, F., and **Chonglakmani, C.** (2016). An Integrative Approach for Regional Landslide Susceptibility Assessment Using Weight of Evidence Method: A Case Study of Yom River Basin, Phrae Province, Northern Thailand. *Landslides*. 13(5): 1151-1165. doi: 10.1007/s10346-015-0659-1.
11. Thaweeboon, S., Dasri, R., Sartkaew, S., and **Fuenkajorn, K.** (2016). Strength and Deformability of Small-Scale Rock Mass Models Under Large Confinements. *Bulletin of Engineering Geology and the Environment*: 1-13. doi: 10.1007/s10064-016-0871-9.
12. Yang, W., Qian, X., Feng, Q., Shen, S., and **Chonglakmani, C.** (2016). Zircon U-Pb Geochronological Evidence for the Evolution of The Nan-Uttaradit Suture in Northern Thailand. *Journal of Earth Science*. 27(3): 378-390. doi: 10.1007/s12583-016-0670-z.

วารสารวิชาการระดับชาติ

13. **Arsairai, B., Chonglakmani, C., and Feng, Q.** (2016). Pore Type Characteristics of The Huai Hin Lat Formation in Sap Phlu Basin, Northeastern Thailand: Contribution to the Understanding of Gas Storage in Fine-Grained Rocks. *Suranaree J. Sci. Technol.* 23(3).
14. Rittiron, T., and **Wannakomol, A.** (2016). The Biogas Production from Shrimp Farming Waste. *Suranaree J. Sci. Technol.* 23(2): 85-90.

ประชุมสัมมนาวิชาการระดับนานาชาติ

15. Chiangmai, M. and **Tepnarong, P.** (2016). Performance Assessment of Fly Ash-Mixed Cement Borehole Plugs in Sandstone. In *The 9th Asian Rock Mechanics Symposium (ARMS9), Indonesian Rock Mechanics Society.* 18-20 October, 2016, Bali, Indonesia.
16. **Chitnarin, A.** (2016). Late Triassic ostracods from the Huai Hin Lat Formation (non-marine), northeastern Thailand. In *The 2nd Asian Ostracodologists' Meeting.* 27-30 June, 2016, China.
17. Chobsranoi, M. and **Fuenkajorn, K.** (2016). Maximum Unsupported Span and Standup Time of Potash Mine Roof as Affected by Carnallite Contents. In *The 9th Asian Rock Mechanics Symposium (ARMS9), Indonesian Rock Mechanics Society.* 18-20 October, 2016, Bali, Indonesia.
18. Donmun, M. and **Terakulsatit, B.** (2016). Enhancement of Viscosity and Filtration Loss in Drilling Mud by Using Water Hyacinth Powder as Additives. In *The 2016 The Annual Conference on Engineering and Applied Science (ACEAT 2016). Higher Education Forum (HEF).* 22-24 November, 2016, Kyoto, Japan.
19. Junthong, P. and **Fuenkajorn, K.** (2016). Determination of Time-Dependent Strengths of Salt Pillars Using Strain Energy Density Criterion. In *The 9th Asian Rock Mechanics Symposium (ARMS9), Indonesian Rock Mechanics Society.* 18-20 October, 2016, Bali, Indonesia.
20. Luangthip, A., Khamrat, S. and **Fuenkajorn, K.** (2016). Effects of Carnallite Contents on Stability and Extraction Ratio of Potash Mine. In *The 9th Asian Rock Mechanics Symposium (ARMS9), Indonesian Rock Mechanics Society.* 18-20 October, 2016, Bali, Indonesia.
21. Nguanthisong, M. and **Terakulsatit, B.** (2016). Enhancement of Filtration Loss in Drilling Mud by Using Powder of Sugarcane Bagass, Corncob and Rice Straw as Additives. In *The 2016 The Annual Conference on Engineering and Applied Science (ACEAT 2016). Higher Education Forum (HEF).* 22-24 November, 2016, Kyoto, Japan.
22. Tengking, B. and **Terakulsatit, B.** (2016). Performance of Freshwater Drilling Mud with LowAcyl Gellan Gum. In *The Kuala Lumpur 23rd International Conference on "Engineering & Technology, Computer, Basic & Applied Sciences" (ECBA- 2016).* 17-18 November, 2016, Kuala Lumpur, Malaysia.
23. **Terakulsatit, B.** (2016). Desulfurization of Mae Moh Coal from Thailand by Leaching with Sodium Hydroxide and Potassium Hydroxide. In *The Hong Kong International Conference on Engineering and Applied Science (HKICEAS 2016),* pp.106-114. 14-16 December, 2016, Hong Kong, China.

24. Wilalak, N. and Fuenkajorn, K. (2016). Constitutive Equation for Creep Closure of Shaft and Borehole in Potash Layers with Varying Carnallite Contents. In *The 9th Asian Rock Mechanics Symposium (ARMS9), Indonesian Rock Mechanics Society*. 18-20 October, 2016, Bali, Indonesia.

ประชุมสัมมนาวิชาการระดับชาติ

25. เฉลิมลักษณ์ ภูสวัสดิ์, และบัณฑิตา ธีระกุลสถิตย์. (2559). การเปรียบเทียบคุณสมบัติทางวิทยาการศาสตร์ของ เบนโทไนต์จากจังหวัดลพบุรีและกาญจนบุรีกับเบนโทไนต์ทางการค้าในน้ำโคลนชุดเจาะ. ใน *การประชุมสวนสุนันทาวิชาการระดับชาติ ด้าน "การวิจัยเพื่อการพัฒนาอย่างยั่งยืน" ครั้งที่ 5, สถาบันวิจัยและพัฒนา มหาวิทยาลัยราชภัฏสวนสุนันทา*. 1-2 ธันวาคม 2559, โรงแรม เดอะ รอยัลริเวอร์ เชียงสะพานกรุงธน, จ. กรุงเทพฯ.
26. อธิวัฒน์ เกษสุขมาโนช, และอัมพรศักดิ์ วรรณโณม. (2559). เปรียบเทียบอายุการใช้งานและคาดการณ์อายุการใช้งานของท่อเกรด L80-13Cr และ K55 ในอุตสาหกรรมปิโตรเลียม. ใน *การประชุมวิชาการระดับชาติ "นวัตกรรมและงานวิจัย กลไกพัฒนาประเทศ" ปี 2559*. 13-14 กรกฎาคม 2559, อาคารเฉลิมพระเกียรติ วิทยาลัยเทคโนโลยีสยาม, จ. กรุงเทพฯ.

สาขาวิชาวิศวกรรมอิเล็กทรอนิกส์

วารสารวิชาการระดับนานาชาติ

1. Channumsin, O., Pimpol, J., Thongsopa, C., and Tangsrirat, W. (2016). VDBA-Based Floating Inductance Simulator with a Grounded Capacitor. Paper presented at *the Proceedings - 2015 7th International Conference on Information Technology and Electrical Engineering: Envisioning the Trend of Computer, Information and Engineering, ICITEE 2015* (pp. 114-117). : Institute of Electrical and Electronics Engineers Inc.. doi: 10.1109/ICITEED.2015.7408924.
2. Nawattanapaiboon, K., Prombun, P., Santanirand, P., Vongsakulyanon, A., Sriksirin, T., Sutapun, B., and Kiatpathomchai, W. (2016). Hemoculture and Direct Sputum Detection of mecA-Mediated Methicillin-Resistant Staphylococcus aureus by Loop-Mediated Isothermal Amplification in Combination With a Lateral-Flow Dipstick. *Journal of Clinical Laboratory Analysis*. 30(5): 760-767. doi: 10.1002/jcla.21935.
3. Pimpol, J., Channumsin, O., Thongsopa, C., and Tangsrirat, W. (2016). Vdiba-based floating Lossless Inductance Simulator Employing a Single Grounded Capacitor. *Far East Journal of Electronics and Communications*. 16(3): 615-627. doi: 10.17654/EC016030615.
4. Pipatpanukul, C., Amarit, R., Somboonkaew, A., Sutapun, B., Vongsakulyanon, A., Kitpoka, P., Kunakorn, M. (2016). Microfluidic PMMA-based Microarray Sensor Chip with Imaging Analysis for ABO and Rhd Blood Group Typing. *Vox Sanguinis*. 110(1): 60-69. doi: 10.1111/vox.12313.
5. Sutapun, B., Somboonkaew, A., Amarit, R., and Chanhorm, S. (2016). Erratum: Sutapun, B. et al. Development and Beam-Shape Analysis of an Integrated Fiber-Optic Confocal Probe for High-Precision Central Thickness Measurement of Small-Radius Lenses (vol 15, pg 8512-8526, 2015). *Sensors*. 16(5). doi: 10.3390/s16050698.

6. **Thosdeekoraphat, T., Thongsopa, C.,** Summart, S., and Seatiaw, C. (2016). Second Order Current-Mode Quadrature Oscillators Using OTAs. *Przeglad Elektrotechniczny*. 92(2): 156-160. doi: 10.15199/48.2016.02.43.
7. Yodmongkol, S., **Sutapun, B.,** Praphanphoj, V., Srihirin, T., Brandstetter, T., and R uhe, J. (2016). Fabrication of Protein Microarrays for Alpha Fetoprotein Detection by Using a Rapid Photo-Immobilization Process. *Sensing and Bio-Sensing Research*. 7: 95-99. doi: 10.1016/j.sbsr.2016.01.010.
8. Yodmongkol, S., Thaweboon, S., Thaweboon, B., Puttharugsa, C., **Sutapun, B.,** Amarit, R., Srihirin, T. (2016). Application of Surface Plasmon Resonance Biosensor for the Detection of Candida Albicans. *Japanese Journal of Applied Physics*. 55(2). doi: 10.7567/JJAP.55.02BE03.

ประชุมสัมมนาวิชาการระดับนานาชาติ

9. Boonpeang, W., Krajaipote, K., Srisuma, C., Kuntayom, P., Kochapradit, S., Santalunai, S., **Thosdeekoraphat, T.,** and **Thongsopa, C.** (2016). Mathematical Modeling of Pixel Identification Base on Thermal Imaging for Real Time Dead Animal Detection. In *the 10th SEATUC Symposium, SIT*, Tokyo, February 22-24 2016.
10. Kaew-arm, S., Somboonkaew, A., Amrit, R., and **Sutapun, B.** (2016). Development of an Optical Technique for Measurement of Centering Error of Glass Molds for Production of Ophthalmic Lenses. In *Photonics Asia 2016*. 11-14 October, 2016, Beijing, China.
11. Kochapradit, S., Boonpeang, W., Srisuma, C., Kuntayom, P., Krajaipote, K., **Thosdeekoraphat, T. and Thongsopa, C.** (2016). Design of a Quasi-Rhomboid Shaped Antenna with Cylindrical Parabolic Reflector for Ultra-Wideband Communications. In the SEATUC Symposium, SIT, Tokyo. February 22-24 2016.
12. Krajaipote, K., Boonpeang, W., Srisuma, C., Kuntayom, P., Kochapradit, S., **Thosdeekoraphat, T.,** Santalunai, S. and **Thongsopa, C.** (2016). Study and Analysis of the Different Microwave Drying Power Effects on the Micorstructure of Air Dried Sheet (ADS) Rubber. In *the 10th SEATUC Symposium, SIT*, Tokyo, February 22-24 2016.
13. Prathungthai, P., Srilomsak, S., **Sutapun, W., Watcharamaisakul, S.,** and Punsukumtana, L. (2016). Effect of Processing Parameters of Hydrophobic Film on Ceramic Tile. In *The 2016 International Conference on Civil and Building Materials (ICCBM2016)*. 15-17 October, 2016, Hong Kong, China.
14. Saisin, L., Amarit, R., Somboonkaew, A., Gajanandana, O., Himananto, O., and **Sutapun, B.** (2016). Detection Limit Improvement for a Mobile Lateral Flow Assay Reader. In *Photonics Asia 2016*. 11-14 October, 2016, Beijing, China. (Oral Presentation).
15. Sampanporn, L., Somboonkaew, A. and **Sutapun, B.** (2016). A Noninvasive Optical Technique for Stenosis Surveillance of a Hemodialysis Vascular Graft. In *The Photonics Asia 2016, The International Society for Optics and Photonics*. 12-14 October, 2016, Beijing International Convention Center, Beijing, China.

16. Srisuma, C., Krajaipote, K., Boonpeang, W., Kuntayom, P., Kochapradit, S., Santalunai, S., **Thosdeekoraphat, T.**, and **Thongsopa, C.** (2016). The Radio Frequency Heating to Eliminate Microorganisms in Wine Packaged in Glass Jars Sealed. In *2016 10th South East Asian Technical University Consortium Symposium (SEATUC 2016)*. 22-24 February, 2016, Tokyo, Japan.
17. **Thosdeekoraphat, T.**, **Thongsopa, C.**, Boonpeang, W., Kochapradit, S., Saetiaw, C., and Summart, S. (2016). A Current-Mode Sinusoidal Quadrature Oscillator Using Single CCCFTA. In *2016 10th South East Asian Technical University Consortium Symposium (SEATUC 2016)*. 22-24 February, 2016, Tokyo, Japan.

ประชุมสัมมนาวิชาการระดับชาติ

18. ณีฐฎาพร พุกสีแสง วรวิฒิ บุญเป็ง ศุภวัฒน์ คชประดิษฐ์ ธนเสฎฐ์ ทศศิกรพัฒน์ และชาญชัย ทองโสภ (2559). การหาช่วงการทำงานที่เหมาะสมของแมกนีโตสติกทีฟทรานสดิวเซอร์สำหรับลดคราบตะกอนในเครื่องแลกเปลี่ยนความร้อน. ในการประชุมวิชาการงานวิจัยและพัฒนาเชิงประยุกต์ ครั้งที่ 8 (ECTI-CARD 2016). 27-29 กรกฎาคม 2559. โรงแรมหัวหินแกรนด์ แอนด์ พลาซ่า จ.ประจวบคีรีขันธ์

สาขาวิชาเทคโนโลยีการออกแบบ

วารสารวิชาการระดับนานาชาติ

1. **Meekum, U.**, and Khongrit, A. (2016). Toughening of Wood Plastic Composite Based on X-PP. Paper presented at *AIP Conference Proceedings* (Vol. 1713, art. No. 120004). : American Institute of Physics Inc. doi: 10.1063/1.4942319.
2. **Meekum, U.**, and Wangkheeree, W. (2016). Manufacturing of Lightweight Sandwich Structure Engineered Wood Reinforced with Fiber Glass: Selection of Core Materials Using Hybridized Natural/Engineered Fibers. *BioResources*. 11(3): 7608-7623. doi: 10.15376/biores.11.3.7608-7623.
3. Wangkheeree, W., and **Meekum, U.** (2016). Epoxy Adhesive Formulations for Engineered Wood Manufacturing: Design of Experiment (DOE) and Hardener Modification. Paper presented at *AIP Conference Proceedings* (Vol 1713, Art. No. 140001). United States: American Institute of Physics Inc. doi: 10.1063/1.4942336.

ประชุมสัมมนาวิชาการระดับนานาชาติ

4. **Meekum, U.**, and Khongrit, A. (2016). WPC based on X-PP: Effect of Peroxide, and PP Copolymer. In *The ANTEC Dubai 2016*. 9-13 January, 2016, Dubai, UAE.
5. **Meekum, U.**, and Kingchang, P. (2016). Manufacturing of High HDT Food Packaging from PLA/EFB Biocomposite: Enhanced Properties by Compatibilization, Hybrid Fibers and Filler. In *The Bio-Based Polymers and Composites*. 28 August-1 September, 2016, Szeged, Hungary.